

Paper : Geography

Ques # :1

Bolsons are associated with -

- 1) Glacial topography
- 2) Karst topography
- 3) Arid topography
- 4) Running water resultant topography

बालसन सम्बंधित है -

- 1) हिमानीकृत स्थलाकृति से
 - 2) कार्स्ट स्थलाकृति से
 - 3) शुष्क स्थलाकृति से
 - 4) बहते हुए जल से उत्पन्न स्थलाकृति से
-

Ques # :2

Which one of the following zones of atmosphere contains ' Mother of pearl cloud' ?

- 1) Troposphere
- 2) Stratosphere
- 3) Ionosphere
- 4) Exosphere

वायुमण्डल के निम्नलिखित में से कौन - से भाग में "मुक्ताभ मेघ" पाए जाते हैं ?

- 1) क्षोभ मण्डल
 - 2) समताप मण्डल
 - 3) आयन मण्डल
 - 4) बर्हिमण्डल
-

Ques # :3

Which one of the following statements is not correct ?

- 1) Chinook blows in autumn
- 2) Bora blows in winter
- 3) Fohn blows in spring
- 4) Gibli blows in summer

निम्नलिखित में से कौन - सा कथन सही नहीं है ?

- 1) चिनूक पतझड़ में चलती है
 - 2) बोरा सर्दियों में चलती है
 - 3) फ़ोहन बसंत ऋतु में चलती है
 - 4) गिबली गर्मियों में चलती है
-

Ques # :4

Which one of the following humidity is expressed in grams of water vapour per kilogram (g/kg) of air ?

- 1) Absolute humidity
- 2) Specific humidity
- 3) Relative humidity

4) Optimum humidity

निम्न में से किस प्रकार की आर्द्रता को प्रति किलोग्राम वायु में जलवाष्प की मात्रा को ग्राम (g/kg) में व्यक्त किया जाता है ?

- 1) निरपेक्ष आर्द्रता
- 2) विशिष्ट आर्द्रता
- 3) सापेक्षिक आर्द्रता
- 4) अनुकूलतम आर्द्रता

Ques # :5

Horse latitude lies in -

- 1) 40° - 50° North and South latitudes
- 2) 25° - 30° North and South latitudes
- 3) 30° - 35° North and South latitudes
- 4) 45° - 50° North and South latitudes

अश्व अक्षांश स्थित है -

- 1) 40° - 50° उत्तरी एवं दक्षिणी अक्षांशों में
- 2) 25° - 30° उत्तरी एवं दक्षिणी अक्षांशों में
- 3) 30° - 35° उत्तरी एवं दक्षिणी अक्षांशों में
- 4) 45° - 50° उत्तरी एवं दक्षिणी अक्षांशों में

Ques # :6

In Koppen's climatic classification BWh stands for -

- 1) Cold mid-latitude desert
- 2) Hot low-latitude desert
- 3) Hot low-latitude steppe
- 4) Cold mid-latitude steppe

कोपेन के जलवायु वर्गीकरण में BWh दर्शाता है -

- 1) शीत मध्य - अक्षांशीय मरुस्थल
- 2) उष्ण - निम्न अक्षांशीय मरुस्थल
- 3) उष्ण - निम्न अक्षांशीय स्टेपी
- 4) शीत मध्य - अक्षांशीय स्टेपी

Ques # :7

Match List-I with List-II and select the correct answer using the codes given below –

List-I
(Climatic Type)

List-II
(Region)

A. Amw

B. Aw

C. BShw

D. Cwg

1. Most parts of peninsular plateau

2. Interior parts of peninsula, western slopes of Aravalis and part of Haryana

3. North Indian Plains

4. Western coast of India south of Goa

1) A-4, B-3, C-2, D-1

2) A-2, B-1, C-4, D-3

- 3) A-2, B-3, C-4, D-1
 4) A-4, B-1, C-2, D-3

सूची - I को सूची - II से सुमेलित कीजिए तथा सूचियों के नीचे दिए हुए कूट का प्रयोग कर सही उत्तर चुनिए-

सूची - I
(जलवायु प्रकार)

सूची - II
(क्षेत्र)

A. Amw

1. प्रायव्दीपीय पठार का अधिकांश भाग

B. Aw

2. प्रायव्दीप का आन्तरिक भाग, अरावली का पश्चिमी ढाल तथा हरियाणा का आंशिक क्षेत्र

C. BShw

3. उत्तर भारतीय मैदान

D. Cwg

4. गोवा के दक्षिणी में भारत का पश्चिमी तट

- 1) A-4, B-3, C-2, D-1
 2) A-2, B-1, C-4, D-3
 3) A-2, B-3, C-4, D-1
 4) A-4, B-1, C-2, D-3

Ques # :8

Assertion(A) - In the tropical zone the eastern shores of oceans are warmer than the western shores, while in the temperate zone the western shores of oceans are warmer than the eastern shores. Reason(R) - The temperature of these shores is influenced more by ocean currents and prevailing winds than the latitudes.

- 1) Both A and R are true and R is the correct explanation of A
 2) Both A and R are true and R is not the correct explanation of A
 3) A is true and R is false
 4) A is false and R is true

कथन (A) - उष्ण कटिबंध में महासागरों के पूर्वी तट पश्चिमी तटों की अपेक्षा अधिक गर्म रहते हैं , जबकि समशीतोष्ण कटिबंध में महासागरों के पश्चिमी तट पूर्वी तटों की अपेक्षा अधिक गर्म रहते हैं । कारण (R) - इन तटों का तापमान अक्षांशों की अपेक्षा महासागरीय धाराओं तथा प्रचलित पवनों से अधिक प्रभावित होता है

- 1) A और B दोनों सही हैं और R , A का सही स्पष्टीकरण है
 2) A और R दोनों सही हैं किन्तु R , A का सही स्पष्टीकरण नहीं है
 3) A सही है किन्तु R गलत है
 4) A गलत है किन्तु R सही है

Ques # :9

Match List-I with List-II and select the correct answer using the codes given below –

List-I
(Genetic Phases)

List-II
(Resultant Tides)

A. The sun and the moon are at right angles with the earth

1. Spring tide

B. The sun, the moon and the earth are in a straight line

2. Neap tide

C. The moon is nearest to the earth

3. Apogean tide

D. The moon is farthest from the earth

4. Perigean tide

- 1) A-2, B-1, C-4, D-3
 2) A-1, B-2, C-3, D-4
 3) A-3, B-4, C-1, D-2
 4) A-4, B-3, C-2, D-1

सूची - I को सूची - II से सुमेलित कीजिए तथा नीचे दिए गये कूट का प्रयोग कर सही उत्तर चुनिए -

सूची - I

(यहाँ की जननिक स्थितियाँ)

- A. सूर्य और चन्द्रमा पृथ्वी के केंद्र पर समकोण की स्थिति में
- B. सूर्य, चंद्रमा और पृथ्वी एक सीधी रेखा की स्थिति में
- C. चंद्रमा पृथ्वी से समीपस्थ स्थिति में
- D. चंद्रमा पृथ्वी से दूरस्थ स्थिति में

- 1) A-2, B-1, C-4, D-3
- 2) A-1, B-2, C-3, D-4
- 3) A-3, B-4, C-1, D-2
- 4) A-4, B-3, C-2, D-1

सूची - II

(परिणामी ज्वारभाटा)

- 1. दीर्घ ज्वार
- 2. लघु ज्वार
- 3. अपभू ज्वार
- 4. उपभू ज्वार

Ques # :10

Humboldt current flows along :

- 1) Western coast of South America
- 2) Southwestern coast of South America
- 3) Western coast of Australia
- 4) Western coast of North America

हम्बोल्ट धारा प्रवाहित होती है -

- 1) दक्षिणी अमेरिका के पश्चिमी तट के सहारे
- 2) दक्षिणी अमेरिका के दक्षिण पश्चिमी तट के सहारे
- 3) ऑस्ट्रेलिया के पश्चिमी तट के सहारे
- 4) उत्तरी अमेरिका के पश्चिमी तट के सहारे

Ques # :11

The ecosystem functions through -

- 1) Energy flow and circulation of nutrients and minerals
- 2) Increasing interrelations between living organism and their environment
- 3) Integration of biotic and abiotic components of environment
- 4) Physico-chemical environment

पारिस्थितिक तंत्र क्रियाशील होता है -

- 1) ऊर्जा प्रवाह तथा पोषक तत्वों एवं खनिजों के परिसंचरण के माध्यम से
- 2) जीव समूहों और उनके पर्यावरण के साथ बढ़ते हुए अन्तर्सम्बंधों के माध्यम से
- 3) पर्यावरण के जैविक एवं अजैविक घटकों के एकीकरण के माध्यम से
- 4) भौतिक - रासायनिक पर्यावरण के माध्यम से

Ques # :12

Match List-I with List-II and select the correct answer using the codes given below –

List-I
(Country)

List-II
(Grasslands)

- | | |
|------------------|-------------|
| A. South Africa | 1. Prairies |
| B. North America | 2. Pampas |
| C. South America | 3. Downs |
| D. Australia | 4. Velds |

- 1) A-4, B-1, C-2, D-3
- 2) A-3, B-2, C-1, D-4
- 3) A-4, B-3, C-2, D-1
- 4) A-1, B-3, C-2, D-4

सूची - I को सूची - II से सुमेलित कीजिए तथा नीचे दिये गए कूट का प्रयोग कर सही उत्तर चुनिए -

सूची - I
(देश)

सूची - II
(घास के मैदान)

- | | |
|--------------------|------------|
| A. दक्षिण अफ्रीका | 1. प्रेरीज |
| B. उत्तरी अमेरिका | 2. पम्पाज |
| C. दक्षिणी अमेरिका | 3. डॉउन्स |
| D. ऑस्ट्रेलिया | 4. वेल्ड्स |

- 1) A-4, B-1, C-2, D-3
- 2) A-3, B-2, C-1, D-4
- 3) A-4, B-3, C-2, D-1
- 4) A-1, B-3, C-2, D-4

Ques # :13

The correct succession of various trophic levels in a natural food chain is -

- 1) Decomposers - omnivores - carnivores - herbivores - autotrophs
- 2) Autotrophs - herbivores - carnivores - omnivores - decomposers
- 3) Autotrophs - carnivores - omnivores - herbivores - decomposers
- 4) Herbivores - omnivores - decomposers - autotrophs - carnivores

एक नैसर्गिक आहार श्रृंखला में विभिन्न पोषण स्तरों का सही अनुक्रम है -

- 1) अपघटक - सर्वहारी - मांसाहारी - शाकाहारी - स्वपोषी
- 2) स्वपोषी - शाकाहारी - मांसाहारी - सर्वहारी - अपघटक
- 3) स्वपोषी - मांसाहारी - सर्वहारी - शाकाहारी - अपघटक
- 4) शाकाहारी - सर्वहारी - अपघटक - स्वपोषी - मांसाहारी

Ques # :14

A food web is -

- 1) A very long straight linked food chain
- 2) A moderate-sized food chain having many trophic levels
- 3) A circular food chain
- 4) A series of interwoven food chains

आहार जाल -

- 1) एक सीधी कड़ी में गमन करने वाला अत्यधिक लम्बा जाल है
- 2) अनेक पोषण स्तरोंवाला एक मध्य आकार का जाल है
- 3) एक वृत्तीय जाल है
- 4)

आहार श्रृंखलाओं का एक अन्तः ग्रन्थित जाल है

Ques # :15

The concept of probabilism was given by -

- 1) O.H.K. Spate
- 2) Griffith Taylor
- 3) Carl Souer
- 4) Richard Hartshorne

प्रसम्भाव्यवाद की संकल्पना प्रतिपादित करने वाले थे -

- 1) ओ.एच.के. स्पेट
 - 2) ग्रिफिथ टेलर
 - 3) कार्ल सावर
 - 4) रिचर्ड हार्टशोर्न
-

Ques # :16

Which Arab Geographer is known for dividing the world into 14 climatic regions ?

- 1) Al - magdisi
- 2) Al - beruni
- 3) Al - musudi
- 4) Al - idrisi

कौन - सा अरब भूगोलवेत्ता विश्व को 14 जलवायु प्रदेशों में विभाजन के लिए जाना जाता है ?

- 1) अल - मकदीसी
 - 2) अल - बेरूनी
 - 3) अल - मसूदी
 - 4) अल - इदरिसी
-

Ques # :17

Who among the following scholars followed the teleological approach in the study of the earth ?

- 1) Alexander Von Humboldt
- 2) Carl Ritter
- 3) Immanuel Kant
- 4) Bernhard Varen (Varenius)

निम्नलिखित में से किस विद्वान ने पृथ्वी के अध्ययन के लिए उद्देश्यवादी उपागम को अपनाया था ?

- 1) अलैक्जेंडर वॉन हम्बोल्ट
 - 2) कार्ल रिटर
 - 3) इमैनुअल काण्ट
 - 4) बर्नहार्ड वारेन (वारेनियस)
-

Ques # :18

Ratzel's work was based on the concept that -

- 1) There is a dichotomy between physical and cultural aspects of geography
- 2) Geography is a scientific discipline
- 3) Physical environment controlled human activities
- 4) Geography is necessarily descriptive

रैटजेल का कार्य आधारित है इस संकल्पना पर कि -

- 1) भूगोल के भौतिक और सांस्कृतिक पक्षों के मध्य एक द्विभाजन है
 - 2) भूगोल एक वैज्ञानिक विषय है
 - 3) भौतिक पर्यावरण ने मानव क्रियाओं को नियंत्रित किया है
 - 4) भूगोल आवश्यक रूप से वर्णनात्मक है
-

Ques # :19

Use of models in geography came into being -

- 1) After First World War
- 2) After 1920 decade
- 3) After 1930 decade
- 4) After Second World War

भूगोल में प्रतिमानों का उपयोग प्रारम्भ हुआ -

- 1) प्रथम विश्व युद्ध के पश्चात्
 - 2) 1920 दशक के पश्चात्
 - 3) 1930 दशक के पश्चात्
 - 4) द्वितीय विश्व युद्ध के पश्चात्
-

Ques # :20

The new geography of 1950s was characterised by emphasis on -

- 1) Empirical enquiry
- 2) Geographical aspects of social issues
- 3) Locational theory and use of quantitative methods and models
- 4) Human ecology

1950 ई. के दशक में नूतन भूगोल की अभिलाक्षणिक विशेषता थी -

- 1) आनुभविक जांच पर बल
 - 2) सामाजिक मुद्दों के भौगोलिक पक्षों पर बल
 - 3) स्थानीयकरण के सिद्धांत एवं मात्रात्मक विधियों तथा मॉडलों के प्रयोग पर बल
 - 4) मानव पारिस्थितिकी पर बल
-

Ques # :21

Which one of the scholars of pre-modern period clearly established the relationship between regional geography and systematic geography ?

- 1) Cluverius
- 2) Bushing
- 3) Buache
- 4) Varenus

आधुनिक युग से पूर्व के किस विद्वान ने प्रादेशिक भूगोल तथा क्रमबद्ध भूगोल के संबंधों को स्पष्टतया स्थापित किया ?

- 1) क्लूवेरियस
 - 2) बुशिंग
 - 3) बुआँचे
 - 4) वारेनियस
-

Ques # :22

Which one of the following concept is associated with Vidal de la Blache ?

- 1) Landscape chorology
- 2) Mathematical geography
- 3) Terrestrial whole
- 4) Landschaft

निम्नलिखित में से कौन - सी संकल्पना विडॉल डी लॉ ब्लॉच सम्बंधित है ?

- 1) दृश्यभूमि जीव - भूविस्तार
- 2) गणितीय भूगोल
- 3) पार्थिव सम्पूर्णता
- 4) दृश्यभूमि

Ques # :23

Match List-I with List-II and select the correct answer using the codes given below –

List-I (Authors)	List-II (Books)
A. P.Gould	1. Mental Maps
B. P.Haggett	2. Influences of Geographic Environment
C. E.C.Semple	3. Mainsprings of Civilization
D. E.Huntington	4. Locational Analysis in Human Geography

- 1) A-1, B-4, C-2, D-3
- 2) A-1, B-4, C-3, D-2
- 3) A-4, B-3, C-2, D-1
- 4) A-2, B-3, C-1, D-4

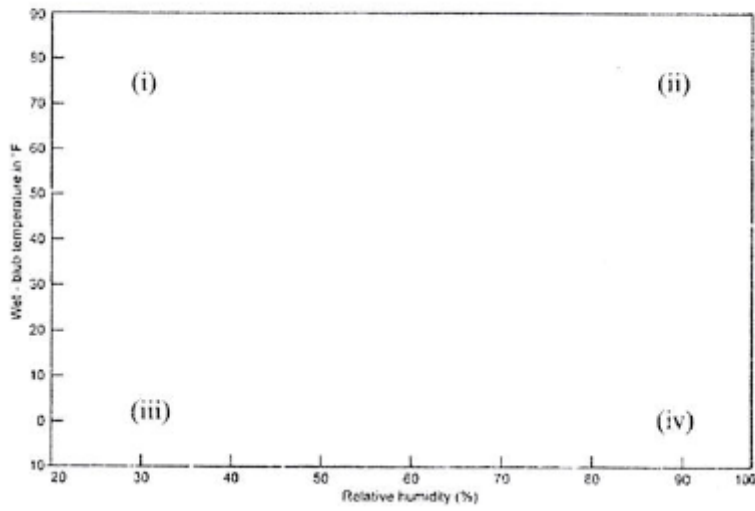
सूची - I को सूची - II से सुमेलित कीजिए तथा सूचियों के नीचे दिए हुए कूट का प्रयोग कर सही उत्तर चुनिए -

सूची - I (लेखक)	सूची - II (ग्रन्थ)
A. पी. गुल्ड	1. मेन्टल मैप्स
B. पी. हैगेट	2. इन्फ्लुएन्सेस ऑफ ज्योग्राफिक एनवायरनमेंट
C. ई.सी. सेम्पुल	3. मेनस्प्रिंग्स ऑफ सिविलाइजेशन
D. ई. हन्टिंगटन	4. लोकेशनल एनालिसिस इन ह्यूमन ज्योग्राफी

- 1) A-1, B-4, C-2, D-3
- 2) A-1, B-4, C-3, D-2
- 3) A-4, B-3, C-2, D-1
- 4) A-2, B-3, C-1, D-4

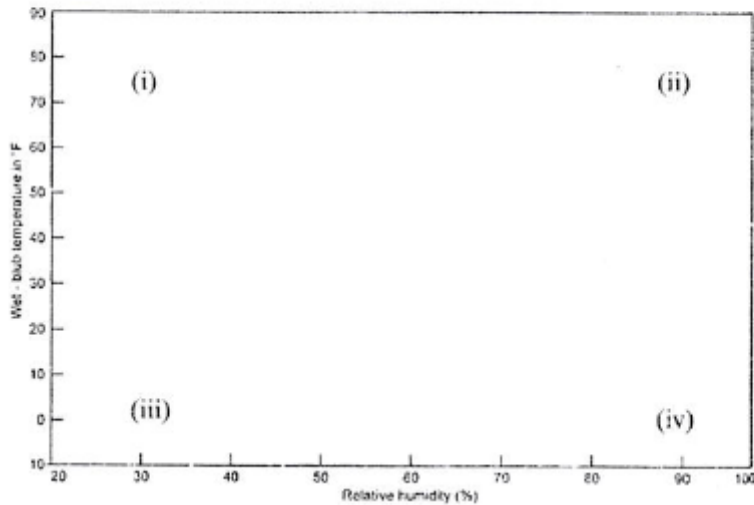
Ques # :24

In the below mentioned Griffith Taylor's climograph climatic regimes have been respectively marked as (i), (ii), (iii) and (iv) . Identify their correct sequence from the series given below and answer -



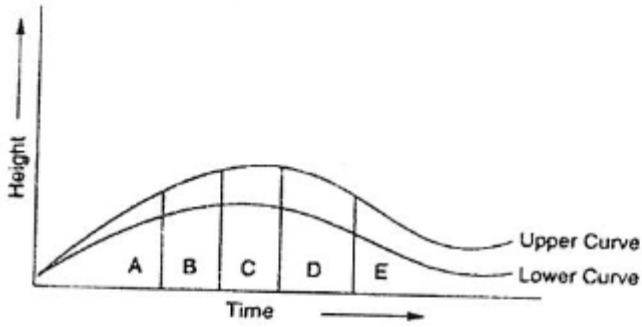
- 1) Scorching, Muggy, Keen, Raw
- 2) Scorching, Raw, Keen, Muggy
- 3) Muggy, Keen, Scorching, Raw
- 4) Keen, Muggy, Raw, Scorching

ग्रिफिथ टेलर के निम्नांकित क्लाइमोग्राफ में चार जलवायु दशाओं को क्रमशः (i), (ii), (iii) और (iv) से अंकित किया गया है । आरेख के नीचे दिये गए क्रम से इन्हें पहचानिए तथा सही उत्तर दीजिये -



- 1) Scorching, Muggy, Keen, Raw
- 2) Scorching, Raw, Keen, Muggy
- 3) Muggy, Keen, Scorching, Raw
- 4) Keen, Muggy, Raw, Scorching

The given diagram indicating the curve of W. Penck's cycle of erosion shows which of the following features ?

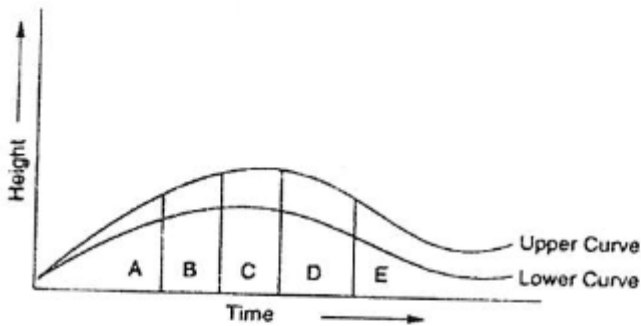


- 1) Only upliftment in stage A
- 2) Rate of upliftment in stage A is lower than that of B
- 3) Upliftment is more than erosion in stage B
- 4) Rate of erosion in stage E is higher than that of D

Select the correct answer using the codes given belows -

- 1) 1, 2 and 3
- 2) 3 and 4
- 3) 2 and 4
- 4) 1, 2 and 4

दिया हुआ चित्र जिसमें डब्ल्यू. पेंक के अपरदन चक्र का वक्र निर्देशित है , निम्न लक्षणों में से किसको दर्शाता है ?



- 1) A स्थिति में केवल उत्थान को
 - 2) A स्थिति में B की अपेक्षा निम्न उत्थान दर को
 - 3) B स्थिति में अपरदन की अपेक्षा अधिक उत्थान को
 - 4) E स्थिति में D की अपेक्षा उच्च अपरदन को
- नीचे दिये हुए कूट की सहायता से सही उत्तर चुनिए -

- 1) 1, 2 and 3
- 2) 3 and 4
- 3) 2 and 4
- 4) 1, 2 and 4

Match List-I with List-II and select the correct answer using the codes given below –

List-I (Regional Divisions of Himalayas)	List-II (Bounding Rivers)
A. Kumaun Himalayas	1. Between Indus and Sutlej
B. Nepal Himalayas	2. Between Kali and Teesta
C. Punjab Himalayas	3. Between Teesta and Brahmaputra
D. Assam Himalayas	4. Between Sutlej and Kali

1) A-1, B-2, C-3, D-4
 2) A-2, B-3, C-1, D-4
 3) A-4, B-2, C-3, D-1
 4) A-4, B-2, C-1, D-3

सूची - I को सूची - II से सुमेलित कीजिए था नीचे दिए गए कूटों का प्रयोग कर सही उत्तर चुनिए -

सूची - I (हिमालय के प्रादेशिक विभाग)	सूची - II (सीमाबद्ध करने वाली नदियाँ)
A. कुमाऊँ हिमालय	1. सिंधु तथा सतलज के मध्य
B. नेपाल हिमालय	2. काली तथा तिस्ता के मध्य
C. पंजाब हिमालय	3. तिस्ता तथा ब्रह्मपुत्र के मध्य
D. असम हिमालय	4. सतलज तथा काली के मध्य

1) A-1, B-2, C-3, D-4
 2) A-2, B-3, C-1, D-4
 3) A-4, B-2, C-3, D-1
 4) A-4, B-2, C-1, D-3

Ques # :27

Assertion(A) - Punjab, Haryana and Uttar Pradesh are ideal wheat producing states of India.

Reason(R) - Geographical conditions like well-drained fertile soil, 10° to 15° C temperature at the sowing time and about 75 cm rainfall occur in these states

- 1) Both A and R are true and R is the correct explanation of A
- 2) Both A and R are true and R is not the correct explanation of A
- 3) A is true and R is false
- 4) A is false and R is true

कथन (A) - पंजाब , हरियाणा और उत्तर प्रदेश भारत में गेहूँ उत्पादन के आदर्श राज्य हैं

कारण (R) - इन राज्यों में सु - अपवाहित उर्वर भूमि , बुआई के समय 10° से 15° सेंटीग्रेड तापमान और लगभग 75 से.मी. वर्षा जैसी भौगोलिक दशाएँ मिलती हैं

- 1) A और R दोनों सत्य हैं और R , A का सही व्याख्या है
- 2) A और R दोनों सत्य हैं किन्तु R , A की सही व्याख्या नहीं है
- 3) A सत्य है किन्तु R असत्य है
- 4) A असत्य है किन्तु R सत्य है

Ques # :28

The Planning Commission of India and the National Remote Sensing Agency have divided India into how many agro - climatic regions ?

- 1) Fourteen
- 2) Fifteen
- 3) Sixteen
- 4) Seventeen

योजना आयोग तथा राष्ट्रीय दूरस्थ संवेदन एजेंसी ने भारत को कितने कृषि - जलवायु प्रदेशों में विभाजित किया है ?

- 1) चौदह
- 2) पन्द्रह
- 3) सोलह
- 4) सत्रह

Ques # :29

Lowest gap in male and female literacy (2011) was in -

- 1) Meghalaya
- 2) Mizoram
- 3) Kerala
- 4) Nagaland

पुरुषों एवं महिलाओं की साक्षरता (2011) में न्यूनतम अन्तर था -

- 1) मेघालय में
- 2) मिज़ोरम में
- 3) केरल में
- 4) नागालैण्ड में

Ques # :30

Match List-I with List-II and select the correct answer using the codes given below –

List-I
(State)

List-II
(Tribe)

- | | |
|-------------------|----------|
| A. Gujarat | 1. Gond |
| B. Madhya Pradesh | 2. Mikir |
| C. Nagaland | 3. Khond |
| D. Odisha | 4. Bhil |

- 1) A-1, B-2, C-3, D-4
- 2) A-3, B-4, C-1, D-2
- 3) A-4, B-1, C-2, D-3
- 4) A-2, B-3, C-4, D-1

सूची - I को सूची - II से सुमेलित कीजिए तथा नीचे दिए गए कूट का प्रयोग कर सही उत्तर चुनिए -

सूची - I
(राज्य)

सूची - II
(जनजाति)

- | | |
|----------------|----------|
| A. गुजरात | 1. गोंड |
| B. मध्य प्रदेश | 2. मिकिर |
| C. नागालैंड | 3. खोंड |
| D. ओडिसा | 4. भील |

- 1) A-1, B-2, C-3, D-4
- 2) A-3, B-4, C-1, D-2
- 3) A-4, B-1, C-2, D-3

4) A-2, B-3, C-4, D-1

Ques # :31

Which one of the following groups represent the correct sequence of mountain peaks of Rajasthan in descending order of their height ?

- 1) Tatgarh - Kho - Bilai - Roja Bhakar
- 2) Kho - Tatgarh - Roja Bhakar - Bilai
- 3) Bilai - Kho - Tatgarh - Roja Bhakar
- 4) Roja Bhakar - Bilai - Tatgarh - Kho

निम्नलिखित में से कौन - सा समूह राजस्थान की पर्वत चोटियों का उनकी ऊँचाई के अनुसार अवरोही क्रम में सही क्रम दर्शाता है ?

- 1) टाटगढ़ - खो - बिलाली - रोजा भाखर
 - 2) खो - टाटगढ़ - रोजा भाखर - बिलाली
 - 3) बिलाली - खो - टाटगढ़ - रोजा भाखर
 - 4) रोजा भाखर - बिलाली - टाटगढ़ - खो
-

Ques # :32

Structurally, the physical features of Rajasthan form part of which of the following relief regions of India ?

- 1) Northern Great Plain, Peninsular Plateau
- 2) Northern Mountain Region, Northern Great Plains
- 3) Coastal Plains, Peninsular Plateau
- 4) Peninsular Plateau, Northern Mountain region

राजस्थान के भौतिक स्वरूप संरचनात्मक दृष्टि से भारत के निम्नलिखित में से किन उच्चावच प्रदेशों का हिस्सा है ?

- 1) उत्तरी बृहत् मैदान , प्रायद्वीपीय पठार
 - 2) उत्तरी पर्वतीय प्रदेश , उत्तरी बृहत् मैदान
 - 3) तटीय मैदान , प्रायद्वीपीय पठार
 - 4) प्रायद्वीपीय पठार , उत्तरी पर्वतीय प्रदेश
-

Ques # :33

Which one of the following climatic regions proposed by Koppen is not correctly matched in Rajasthan ?

- 1) Aw - Southern Rajasthan
- 2) Cwg - Northern Rajasthan
- 3) BWhw - Arid desert
- 4) BShw - Semi-arid desert

कोपेन द्वारा प्रस्तुत जलवायु प्रदेशों में से राजस्थान में कौन - सा सुमेलित नहीं है ?

- 1) Aw - दक्षिणी राजस्थान
 - 2) Cwg - उत्तरी राजस्थान
 - 3) BWhw - शुष्क मरुस्थल
 - 4) BShw - अर्ध - शुष्क मरुस्थल
-

Ques # :34

Match List-I with List-II and select the correct answer using the codes given below –

List-I (Soil Types)	List-II (Districts)
A. Aridisols	1. Pali, Sirohi, Rajsamand, Bhilwara
B. Inceptisols	2. Jhalawar, Baran, Kota, Bundi
C. Vertisols	3. Churu, Sikar, Jhunjhunun, Nagaur
D. Alfisols	4. Jaipur, Alwar, Bharatpur, Sawai Madhopur

- 1) A-3, B-1, C-2, D-4
- 2) A-4, B-3, C-1, D-2
- 3) A-1, B-2, C-3 D-4
- 4) A-2, B-1, C-4, D-3

सूची - I को सूची - II से सुमेलित कीजिए तथा नीचे दिए कूट का प्रयोग कर सही उत्तर चुनिए -

सूची - I (मिट्टी के प्रकार)	सूची - II (जिले)
A. एरिडीसोल्स	1. पाली , सिरोही , राजसमंद , भीलवाडा
B. इनसेप्टीसोल्स	2. झालावाड , बारां , कोटा , बूंदी
C. वर्टीसोल्स	3. चुरू , सीकर , झुंझुनू , नागौर
D. अल्फीसोल्स	4. जयपुर , अलवर , भरतपुर , सवाई माधोपुर

- 1) A-3, B-1, C-2, D-4
- 2) A-4, B-3, C-1, D-2
- 3) A-1, B-2, C-3 D-4
- 4) A-2, B-1, C-4, D-3

Ques # :35

For planting of dry teak trees in Rajasthan the most suitable districts are -

- 1) Barmer, Bikaner, Sri Ganganer
- 2) Dungarpur, Banswara, Udaipur
- 3) Jhalawar, Bundi, Kota
- 4) Bharatpur, Ajmer, Jaipur

राजस्थान में शुष्क सागवान के वृक्षारोपण हेतु सर्वाधिक उपयुक्त जिले हैं -

- 1) बाड़मेर , बीकानेर , श्रीगंगानगर
- 2) डूंगरपुर , बाँसवाड़ा , उदयपुर
- 3) झालावाड़ , बूंदी , कोटा
- 4) भरतपुर , अजमेर , जयपुर

Ques # :36

Match List-I with List-II and select the correct answer using the codes given below –

List-I (Minerals)	List-II (Mining Areas)
A. Emerald	1. Tikki, Garhbore
B. Garnet	2. Rajmahal, Bageshwar
C. Manganese	3. Leelawani, Kalakhuta
D. Copper	4. Kolhan, Bhagoni

- 1) A-1, B-3, C-2, D-4
- 2) A-3, B-2, C-1, D-4
- 3) A-1, B-2, C-3, D-4

4) A-3, B-4, C-2, D-1

सूची - I को सूची - II से सुमेलित कीजिए तथा नीचे दिए गए कूट का प्रयोग कर सही उत्तर चुनिए -

सूची - I
(खनिज)

- A. पन्ना
- B. तामड़ा
- C. मैंगनीज
- D. तांबा

सूची - II
(खनन क्षेत्र)

- 1. टिक्की , गढ़बोर
- 2. राजमहल , बागेश्वर
- 3. लीलावानी , कालाखूटा
- 4. कोल्हन , भगोनी

- 1) A-1, B-3, C-2, D-4
- 2) A-3, B-2, C-1, D-4
- 3) A-1, B-2, C-3, D-4
- 4) A-3, B-4, C-2, D-1

Ques # :37

Match List-I with List-II and select the correct answer using the codes given below –

List-I (Areas in Rajasthan) List-II (Cow Breeds)

- | | |
|---------------------------------|---------------|
| A. North-western Rajasthan | 1. Rathi |
| B. South-western Rajasthan | 2. Kankrej |
| C. Western Rajasthan | 3. Tharparkar |
| D. South-east central Rajasthan | 4. Gir |

- 1) A-3, B-2, C-1, D-4
- 2) A-1, B-2, C-3, D-4
- 3) A-1, B-2, C-4, D-3
- 4) A-2, B-3, C-4, D-1

सूची - I को सूची - II से सुमेलित कीजिए तथा सूचियों के नीचे दिए गए कूट का प्रयोग कर सही उत्तर चुनिए -

सूची - I
(राजस्थान के क्षेत्र)

- A. उत्तर - पश्चिमी राजस्थान
- B. दक्षिण - पश्चिमी राजस्थान
- C. पश्चिमी राजस्थान
- D. दक्षिण - पूर्वी मध्यवर्ती राजस्थान

सूची - II
(गाय की नस्लें)

- 1. राठी
- 2. कांकरेज
- 3. थारपारकर
- 4. गिर

- 1) A-3, B-2, C-1, D-4
- 2) A-1, B-2, C-3, D-4
- 3) A-1, B-2, C-4, D-3
- 4) A-2, B-3, C-4, D-1

Ques # :38

The National Highway of Rajasthan which forms part of both - the East-West Corridor and the Golden Quadrant Project -

- 1) NH 8
- 2) NH 76
- 3) NH 79
- 4) NH 15

राजस्थान का वह राष्ट्रीय राजमार्ग जो स्वर्णिम चतुर्भुज परियोजना और पूर्व - पश्चिम कॉरिडोर दोनों का हिस्सा है -

- 1) राष्ट्रीय राजमार्ग 8
- 2) राष्ट्रीय राजमार्ग 76
- 3) राष्ट्रीय राजमार्ग 79
- 4) राष्ट्रीय राजमार्ग 15

Ques # :39

Which of the following pairs is/are correctly matched ?
Select the correct answer using the codes given below –

Irrigation project	District
(i) Lhasi	- Baran
(ii) Takli	- Kota
(iii) Chakan	- Sawai Madhopur
(iv) Indira Lift	- Bundi

- 1) (i) and (iv)
- 2) (ii) and (iii)
- 3) (i) and (ii)
- 4) (ii), (iii) and (iv)

निम्नलिखित में से कौन - सा / कौन - से युग्म सही सुमेलित है / हैं ?
नीचे दिए गये कूट का प्रयोग कर सही उत्तर चुनिये -

सिंचाई परियोजना	जिला
(i) लहासी	- बारों
(ii) ताकली	- कोटा
(iii) चाकन	- सवाई माधोपुर
(iv) इन्दिरा लिफ्ट	- बूंदी

- 1) (i) and (iv)
- 2) (ii) and (iii)
- 3) (i) and (ii)
- 4) (ii), (iii) and (iv)

Ques # :40

Which of the following tools yield data that are most difficult to be interpreted ?

- 1) Questionnaire
- 2) Rating Scale
- 3) Sociometry
- 4) Interview

निम्नलिखित में से कौन - से उपकरण द्वारा प्राप्त प्रदत्तों की व्याख्या सर्वाधिक कठिन होती है ?

- 1) प्रश्नावली

- 2) निर्धारण मापनी
 - 3) समाजमिति
 - 4) साक्षात्कार
-

Ques # :41

Which one of the following statements is correct ?

- 1) Research refers to finding something new
- 2) It is difficult to conceptualize a final solution of social problems
- 3) Research refers to the permanent solution of the problem
- 4) Research refers to the tentative solution of the problem

निम्नलिखित में से कौन - सा कथन सही है ?

- 1) शोध से तात्पर्य कुछ नया खोजने से है
 - 2) सामाजिक समस्याओं के अंतिम समाधान का संकल्पन कठिन है
 - 3) शोध का लक्ष्य समस्या का स्थायी समाधान खोजना है
 - 4) शोध का लक्ष्य समस्या का तात्कालिक समाधान खोजना है
-

Ques # :42

Review of related literature helps in identification of research problem because - 1. It helps in identifying consistencies among the findings of various researches. 2. It helps in identifying inconsistencies among the findings of various researches 3. It helps in identifying research gap 4. It helps in avoiding repetition Which of these statements are correct ?

- 1) 1 and 3
- 2) 2, 3 and 4
- 3) 2 and 4
- 4) 1, 2, 3 and 4

सम्बंधित साहित्य की समीक्षा शोध समस्या के चयन में सहायक होती है क्योंकि - 1. यह विभिन्न शोधकार्यों में संगतियों की पहचान में सहायक होती है | 2. यह विभिन्न शोधकार्यों में विसंगतियों की पहचान में सहायक होती है | 3. यह शोध के अनछुए क्षेत्रों की पहचान में सहायक होती है | 4. यह पुनरावृत्ति से बचने में सहायक होती है | इनमे से कौन - से कथन सही हैं ?

- 1) 1 and 3
 - 2) 2, 3 and 4
 - 3) 2 and 4
 - 4) 1, 2, 3 and 4
-

Ques # :43

Which one of the following is the correct sequence of steps of research ?

- 1) Problem identification, data analysis, hypothesis, conclusion
- 2) Hypothesis, data collection, sampling, conclusion, data analysis
- 3) Thinking about solution, selection of tools, hypothesis, data collection, data analysis
- 4) Problem identification, hypothesis, data collection, data analysis, conclusion

निम्नलिखित में से शोध के चरणों का सही क्रम कौन - सा है ?

- 1) समस्या - चयन , प्रदत्त विश्लेषण , परिकल्पना , निष्कर्ष
 - 2) परिकल्पना , प्रदत्त संकलन , प्रतिदर्शन , निष्कर्ष , प्रदत्त विश्लेषण
 - 3) समाधान विषयक चिन्तन , उपकरण - चयन , परिकल्पना , प्रदत्त संकलन , प्रदत्त विश्लेषण
 - 4) समस्या - चयन , परिकल्पना , प्रदत्त संकलन , प्रदत्त विश्लेषण , निष्कर्ष
-

Ques # :44

In the identification of problem the researcher should decide -

- 1) The title and the variables
- 2) The objectives
- 3) The variables, title and objectives
- 4) The title

समस्या - चयन में शोधकर्ता को निर्णीत करना चाहिए -

- 1) शीर्षक तथा चर
- 2) उद्देश्य
- 3) चर , शीर्षक तथा उद्देश्य
- 4) शीर्षक

Ques # :45

Probability is known as -

- 1) Deliberate sampling
- 2) Systematic sampling
- 3) Stratified sampling
- 4) Simple random sampling

संभाव्यता का दूसरा नाम है -

- 1) विमृष्ट प्रतिचयन
- 2) व्यवस्थित प्रतिचयन
- 3) स्तरीकृत प्रतिचयन
- 4) सहज यादृच्छिक प्रतिचयन

Ques # :46

Interpolation method is used in -

- 1) Choropleth map
- 2) Dot map
- 3) Isopleth map
- 4) Choroschematic map

अन्तर्वेशन विधि का उपयोग किया जाता है -

- 1) वर्णमात्री मानचित्र में
- 2) बिन्दु मानचित्र में
- 3) सममानरेखा मानचित्र में
- 4) वर्णप्रतीकी मानचित्र में

Ques # :47

Global Positioning System (GPS) is divided into how many segments ?

- 1) One
- 2) Two
- 3) Three
- 4) Four

ग्लोबल पोजिशनिंग सिस्टम (GPS) को कितने भागों में विभाजित किया गया है ?

- 1) एक
- 2) दो

3) तीन

4) चार

Ques # :48

Match List-I with List-II and select the correct answer using the codes given below –

List-I
(Method of
Representation)

List-II
(Uses)

- | | |
|------------------|--------------------------------|
| A. Dot Map | 1. Distribution of temperature |
| B. Wheel Diagram | 2. Land use data |
| C. Choropleth | 3. Population distribution |
| D. Isotherms | 4. Population Density |

- 1) A-3, B-2, C-4, D-1
2) A-4, B-1, C-2, D-3
3) A-2, B-3, C-1, D-4
4) A-4, B-3, C-2, D-1

सूची - I को सूची - II से सुमेलित कीजिए तथा नीचे दिए गए कूट का प्रयोग कर सही उत्तर चुनिए -

सूची - I

(प्रदर्शन-विधि)

- A. बिन्दु मानचित्र
B. चक्ररेख
C. वर्णमात्री
D. समतापरेखाएं

सूची - II

(उपयोग)

1. तापमान का वितरण
2. भूमि उपयोग आंकड़े
3. जनसंख्या - विन्यास
4. जनसंख्या - घनत्व

- 1) A-3, B-2, C-4, D-1
2) A-4, B-1, C-2, D-3
3) A-2, B-3, C-1, D-4
4) A-4, B-3, C-2, D-1

Ques # :49

Match List-I with List-II and select the correct answer using the codes given below –

List-I
(Method of
Representation)

List-II
(Uses)

- | | |
|--------------------|--|
| A. Isopleth | 1. Nature of correlation |
| B. Dot | 2. Population distribution |
| C. Scatter diagram | 3. Wind direction |
| D. Star Diagram | 4. Distribution of transitional nature |

- 1) A-4, B-2, C-3, D-1
2) A-2, B-4, C-3, D-1
3) A-4, B-2, C-1, D-3
4) A-2, B-4, C-1, D-3

सूची - I को सूची - II से सुमेलित कीजिए तथा नीचे दिए गए कूट का प्रयोग कर सही उत्तर चुनिए -

सूची - I (प्रदर्शन-विधि)	सूची - II (उपयोग)
A. सममानरेखा	1. सह-सम्बन्ध की प्रकृति
B. बिन्दु	2. जनसंख्या - विन्यास
C. विकीर्ण आरेख	3. पवन - दिशा
D. तारक आरेख	4. संक्रामी प्रकृति का विन्यास

1) A-4, B-2, C-3, D-1
 2) A-2, B-4, C-3, D-1
 3) A-4, B-2, C-1, D-3
 4) A-2, B-4, C-1, D-3

Ques # :50

Which of the following characteristics of map projections is/are correct ? Select the correct answer using the codes given below - 1. Bonne's and polyconic are modified form of simple cylindrical projections 2. Simple cylindrical is neither an equal area nor true shape projection 3. Due to increase in longitudinal scale away from the central meridian Bonne's is not an equal area projection 4. In mercator projection Great Circle is represented by a curved line and rhumb line by a simple line, while in gnomonic projection the situation is just opposite

- 1) 1, 2 and 4
 2) 2 and 4
 3) 1 and 3
 4) Only 3

मानचित्र प्रक्षेपों का / के निम्न में से कौन - सा / कौन - से लक्षण सही है / हैं ? नीचे दिए गए कूट का प्रयोग कर सही उत्तर चुनिए - 1. बॉन तथा बहुशंकु प्रक्षेप के संशोधित रूप हैं 2. साधारण बेलनाकार ना तो समक्षेत्रफल प्रक्षेप है और ना ही शुद्ध आकृति 3. केन्द्रीय देशान्तर से दूर जाने पर देशान्तरीय मापक में वृद्धि होने के कारण बॉन प्रक्षेप एक समक्षेत्रफल प्रक्षेप नहीं है 4. मर्केटर प्रक्षेप में बृहत वृत्त वक्र रेखा द्वारा तथा स्थिर दिक्मान (rhumb line) सरल रेखा द्वारा दर्शाए जाते हैं , जबकि नोमोनिक प्रक्षेप में ठीक इसके विपरीत

- 1) 1, 2 और 4
 2) 2 और 4
 3) 1 और 3
 4) केवल 3

Ques # :51

Match List-I with List-II and select the correct answer using the codes given below –

List-I (Uses)	List-II (Suitable Map Projection)
A. Distribution of oceanic currents and planetary winds	1. Mercator
B. World distribution of wheat and sugarbeet	2. Mollweide
C. Trans-Siberian Railway	3. Simple conical with two standard parallels
D. World distribution of rubber and rice	4. Equal-area cylindrical

1) A-1, B-4, C-2, D-3
 2) A-1, B-2, C-3, D-4
 3) A-4, B-3, C-2, D-1
 4) A-3, B-1, C-4, D-2

सूची - I को सूची - II से सुमेलित कीजिए तथा नीचे दिए गए कूट का प्रयोग कर सही उत्तर चुनिए -

सूची - I (उपयोग)	सूची - II (उपयुक्त मानचित्र प्रक्षेप)
A. महासागरीय धाराओं एवं स्थायी पवनों का वितरण	1. मर्केटर
B. गेहूं एवं चुकंदर का वितरण	2. मॉलवीड
C. ट्रांस - साइबेरियन रेलमार्ग	3. दो मानक अक्षांशीय साधारण शंक्वाकार
D. प्राकृतिक रबड़ एवं चावल का विश्व वितरण	4. समक्षेत्र बेलनाकार

1) A-1, B-4, C-2, D-3
2) A-1, B-2, C-3, D-4
3) A-4, B-3, C-2, D-1
4) A-3, B-1, C-4, D-2

Ques # :52

Match List-I with List-II and select the correct answer using the codes given below –

List-I (Type of Resources)	List-II (Examples)
A. Renewable	1. Aluminium
B. Non-Renewable	2. Soil
C. Recyclable	3. Cryolite
D. Uniquities	4. Thorium

1) A-2, B-4, C-1, D-3
2) A-4, B-3, C-2, D-1
3) A-2, B-1, C-3, D-4
4) A-3, B-4, C-1, D-2

सूची - I को सूची - II से सुमेलित कीजिए तथा नीचे दिए गए कूट का प्रयोग कर सही उत्तर चुनिए -

सूची - I (संसाधन के प्रकार)	सूची - II (उदाहरण)
A. नव्यकरणीय	1. उदाहरण
B. अनव्यकरणीय	2. मिट्टी
C. पुनर्चक्रीय	3. क्रायोलाइट
D. एकल	4. थोरियम

1) A-2, B-4, C-1, D-3
2) A-4, B-3, C-2, D-1
3) A-2, B-1, C-3, D-4

4) A-3, B-4, C-1, D-2

Ques # :53

On the basis of occupations consider the following sectors of economy and select the correct answer using the codes given below - 1. Commercial fishing is primary occupation, while subsistence fishing is secondary occupation 2. Lumbering and furniture making are both secondary occupations 3. Transport and defence are both tertiary occupations 4. Banking is tertiary occupation, while management is quaternary occupation

- 1) 1 and 2
- 2) 2, 3 and 4
- 3) 1 and 4
- 4) Only 4

व्यवसायों के आधार पर अर्थव्यवस्था के निम्नलिखित क्षेत्रों पर विचार कीजिए तथा नीचे दिए गए कूट का प्रयोग कर सही उत्तर चुनिए - 1. वाणिज्यिक मत्स्यग्रहण प्राथमिक व्यवसाय है , जबकि निर्वाहक मत्स्यग्रहण द्वितीय 2. लकड़ी काटना और फ़र्नीचर बनाना दोनों द्वितीयक व्यवसाय है 3. परिवहन और प्रतिरक्षा दोनों तृतीयक व्यवसाय है 4. बैंकिंग तृतीयक व्यवसाय है , जबकि प्रबंधन चतुर्थक

- 1) 1 और 2
 - 2) 2, 3 और 4
 - 3) 1 और 4
 - 4) और 4
-

Ques # :54

Consider the following statements regarding international trade-flow and select the correct answer using the codes given below - 1. Annual growth rate of export-import trade of developing countries is about 1 percent, while it is more than 7 percent in case of developed countries 2. Developing countries contribute more than 64 percent 3. Total export-import trade of Singapore and Malaysia is 100 percent of their GDP 4. Trade balance is favourable in case of most of the developed countries, while it is unfavourable in case of developing countries

- 1) 1, 2 and 3
- 2) 1 and 4
- 3) 2, 3 and 4
- 4) Only 1

अंतरराष्ट्रीय व्यापार - प्रवाह के सम्बन्ध में निम्नलिखित कथनों पर विचार कीजिए तथा नीचे दिए गए कूट का प्रयोग कर सही उत्तर चुनिए - 1. विकासशील देशों के निर्यात - आयात व्यापार की वार्षिक वृद्धि दर लगभग 1 प्रतिशत है , जबकि विकसित देशों की 7 प्रतिशत से अधिक 2. विश्व के कुल निर्यात व्यापार में विकासशील देशों का योगदान लगभग 32 प्रतिशत है , जबकि विकसित देशों का 64 प्रतिशत से अधिक 3. सिंगापुर और मलेशिया का कुल निर्यात - आयात व्यापार इनके सकल घरेलू उत्पाद (GDP) का 100 प्रतिशत है 4. अधिकांश विकसित देशों का व्यापार संतुलन उनके अनुकूल है , जबकि विकासशील देशों का प्रतिकूल

- 1) 1, 2 और 3
 - 2) 1 और 4
 - 3) 2, 3 और 4
 - 4) केवल 1
-

Ques # :55

Match List-I with List-II and select the correct answer using the codes given below –

List-I (Trade Blocks)	List-II (Member Countries)
A. LAFTA	1. Sweden, Switzerland
B. NAFTA	2. Brazil, Argentina
C. SAFTA	3. Canada, U.S.A
D. EFTA	4. Bangladesh, India

- 1) A-4, B-3, C-2, D-1
- 2) A-3, B-2, C-1, D-4
- 3) A-1, B-4, C-3, D-2
- 4) A-2, B-3, C-4, D-1

सूची - I को सूची - II से सुमेलित कीजिए तथा नीचे दिए गए कूट का प्रयोग कर सही उत्तर चुनिए -

सूची - I (विश्व के व्यापारिक प्रखण्ड)	सूची - II (सदस्य देश)
A. LAFTA	1. स्वीडन , स्विटजरलैंड
B. NAFTA	2. ब्राज़ील , अर्जेन्टिना
C. SAFTA	3. कनाडा , संयुक्त राज्य अमेरिका
D. EFTA	4. बांग्लादेश , भारत

- 1) A-4, B-3, C-2, D-1
- 2) A-3, B-2, C-1, D-4
- 3) A-1, B-4, C-3, D-2
- 4) A-2, B-3, C-4, D-1

Ques # :56

Match List-I with List-II and select the correct answer using the codes given below –

List-I (Propounders)	List-II (Theories of Factory Location)
A. Allen Pred	1. Behavioural Location Theory
B. Isard	2. Locational Triangle Theory
C. Fetter	3. Market Competition Theory
D. Alfred Weber	4. Transportation Least Cost Theory

- 1) A-3, B-2, C-1, D-4
- 2) A-3, B-4, C-2, D-1
- 3) A-1, B-2, C-3, D-4
- 4) A-4, B-3, C-2, D-1

सूची - I को सूची - II से सुमेलित कीजिए तथा नीचे दिए गए कूट का प्रयोग कर सही उत्तर चुनिए -

सूची - I (प्रतिपादक)	सूची - II (कारखाना अवस्थिति सिद्धांत)
A. एलन प्रैड	1. व्यवहारपरक सिद्धांत
B. इज़ार्ड	2. स्थानीयकरण त्रिभुज सिद्धांत
C. फेटर	3. बाज़ार प्रतिस्पर्धा सिद्धांत
D. एल्फ्रेड वेबर	4. न्यूनतम परिवहन लागत सिद्धांत

- 1) A-3, B-2, C-1, D-4
- 2) A-3, B-4, C-2, D-1
- 3) A-1, B-2, C-3, D-4
- 4) A-4, B-3, C-2, D-1

Ques # :57

The correct chronological sequence of orogenies is -

- 1) Hercynian, Caledonian, Chernian, Alpine
- 2) Hercynian, Chernian, Alpine, Caledonian
- 3) Chernian, Hercynian, Caledonian, Alpine
- 4) Chernian, Caledonian, Hercynian, Alpine

पर्वतनिर्माणकारी घटनाओं का सही कालक्रम है -

- 1) हर्सीनियन , कैलिडोनियन , चर्नियन , अल्पाइन
- 2) हर्सीनियन , चर्नियन , अल्पाइन , कैलिडोनियन
- 3) चर्नियन , हर्सीनियन , कैलिडोनियन , अल्पाइन
- 4) चर्नियन , कैलिडोनियन , हर्सीनियन , अल्पाइन

Ques # :58

In which one of the following sections of a valley is a river likely to flow through a braided channel ?

- 1) In youth stage in areas of steep slope
- 2) In foothill zone where large fragments of load are likely to be deposited
- 3) Near mouth where river velocity has been reduced significantly
- 4) Near source region

घाटी के निम्नलिखित में से किस भाग में नदी के गुंफित जलमार्ग से होकर प्रवाहित होने की संभावना है ?

- 1) तरुणावस्था में तीव्र ढाल वाले क्षेत्रों में
- 2) गिरिपाद क्षेत्र में जहाँ तलछट के विशाल टुकड़ों के निक्षेपित होने की संभावना है
- 3) मुहाने के निकट जहाँ नदी का वेग काफी कम हो जाता है
- 4) शीर्ष क्षेत्र के निकट

Ques # :59

What is the chief characteristic of 'thermocline layer' in oceans ?

- 1) It is the warmest layer of water in which temperature is almost equal at all depths
- 2) Temperature is low in this layer rises with increasing depth
- 3) Temperature is low in this layer but does not increase with increasing depth
- 4) Temperature in this layer falls rapidly with increasing depth

महासागरों में "ताप - प्रवणता परत" (thermocline layer) का मुख्य अभिलक्षण क्या है ?

- 1) यह जल की सबसे ऊष्म परत होती है जिसमें तापमान सभी गहराइयों पर लगभग एक - समान होता है
- 2) इस परत में गहराई बढ़ने के साथ तापमान बढ़ता है
- 3) इस परत में तापमान कम होता है पर गहराई बढ़ने के साथ बढ़ता नहीं
- 4) इस परत में तापमान गहराई बढ़ने के साथ तेजी से गिरता है

Ques # :60

The correct decreasing order of the amount of salts in the ocean is -

- 1) Sodium Chloride, Magnesium Chloride, Magnesium Sulphate, Calcium Sulphate
- 2) Sodium Chloride, Magnesium Sulphate, Magnesium Chloride, Calcium Sulphate
- 3) Magnesium Chloride, Magnesium Sulphate, Calcium Carbonate, Potassium Sulphate
- 4) Magnesium Chloride, Magnesium Sulphate, Potassium Sulphate, Calcium Carbonate

सागरीय जल में लवणों की मात्रा का सही घटता क्रम है -

- 1)

- सोडियम क्लोराइड , मैग्नेशियम क्लोराइड , मैग्नेशियम सल्फेट , कैल्शियम सल्फेट
- 2) सोडियम क्लोराइड , मैग्नेशियम सल्फेट , मैग्नेशियम क्लोराइड , कैल्शियम सल्फेट
 - 3) मैग्नेशियम क्लोराइड , मैग्नेशियम सल्फेट , कैल्शियम कार्बोनेट , पोटेशियम सल्फेट
 - 4) मैग्नेशियम क्लोराइड , मैग्नेशियम सल्फेट , पोटेशियम सल्फेट , कैल्शियम कार्बोनेट
-

Ques # :61

For representing distribution of metropolitan and rural population simultaneously on a map the most suitable diagrammatic method would be -

- 1) Sten de Geer's volumetric method
- 2) Stilgenbauer's areal method
- 3) Isopleth and multiple dot method
- 4) Proportional circles and dot method

मानचित्र में महानगरीय तथा ग्रामीण जनसंख्या के वितरण को एक - साथ प्रदर्शित करने के लिए सर्वाधिक उपयुक्त आरेखीय विधि होगी -

- 1) स्टेन डी गीर आयतनी विधि
 - 2) स्टिलजेन बॉअर क्षेत्रीय विधि
 - 3) समगाम रेखा तथा बहु - बिन्दु विधि
 - 4) समानुपाती वृत्त तथा बिन्दु विधि
-

Ques # :62

Which of the following is not a process of epeirogenetic movement ?

- 1) Subsidence
- 2) Upliftment
- 3) Landslide
- 4) Submergence

निम्न में से कौनसा एक प्रक्रम महादेशीय संचलन नहीं है ?

- 1) अवतलन
 - 2) उत्थान
 - 3) भूस्खलन
 - 4) निमज्जन
-

Ques # :63

Arrange the following denudation processes in a sequential order and select the correct answer using code given below : A. Erosion B. Deposition C. Weathering D. Transportation

- 1) A , C , B and D
- 2) B , C ,D and A
- 3) C , D , A and B
- 4) C , A , D and B

निम्नलिखित अनाच्छादन प्रक्रमों को क्रमानुसार लगाइये तथा नीचे दिये कोड की सहायता से सही उत्तर का चयन कीजिए : A. अपरदन B. निक्षेपण C. अपक्षय D. परिवहन

- 1) A , C , B और D
 - 2) B , C ,D और A
 - 3) C , D , A और B
 - 4) C , A , D और B
-

Ques # :64

Which is not a correct match ?

- 1) Geosynclinal Theory - Kober
- 2) Sliding Continent Theory - Jolly
- 3) Convection Current Theory - Holmes
- 4) Continental Drift Theory - Wegener

कौनसा सुमेलित नहीं है ?

- 1) भूसन्नति सिद्धांत - कोबर
 - 2) महाद्वीपीय फिसलन सिद्धांत - जौली
 - 3) संवहन तरंग सिद्धांत - होम्स
 - 4) महाद्वीपीय प्रवाह सिद्धांत - वेगनर
-

Ques # :65

Which of the following is an example of 'Playa Lake' ?

- 1) Great Salve
- 2) Lake Van
- 3) Lake Lap-Nor
- 4) Gohana Lake

निम्नलिखित में से कौन सा "प्लेया झील" का उदाहरण है ?

- 1) ग्रेट साल्वे
 - 2) वान झील
 - 3) लाप - नोर झील
 - 4) गोहाना झील
-

Ques # :66

Which of the following is an example of 'Bird's Foot Delta' ?

- 1) Niger Delta
- 2) Mississippi Delta
- 3) Rhine Delta
- 4) Hwanga-Ho Delta

निम्नलिखित में से कौन सा "पंजा डेल्टा" का उदाहरण है ?

- 1) नाइजर डेल्टा
 - 2) मिसिसिपी डेल्टा
 - 3) राइन डेल्टा
 - 4) हंवाग-हो डेल्टा
-

Ques # :67

Which one is a depositional landform in Karst topography ?

- 1) Travertine
- 2) Uvalas
- 3) Sinking Creek
- 4) Doline

कौन सा एक कार्स्ट स्थलाकृति का निक्षेपात्मक स्थलरूप है ?

- 1) ट्रेवर्टाइन
- 2) यूवाला

3) धंसती निवेशिका

4) डोलाइन

Ques # :68

Dreikanter is associated with :

- 1) Karst Topography
- 2) Glacial Topography
- 3) Arid Topography
- 4) Coastal Topography

ड्राइकान्टर सम्बंधित है:

- 1) कार्स्ट स्थलाकृति से
 - 2) हिमानी स्थलाकृति से
 - 3) शुष्क स्थलाकृति से
 - 4) तटीय स्थलाकृति से
-

Ques # :69

Which of the following is not a erosional landform of glacial topography ?

- 1) Nunatak
- 2) Arete
- 3) Roche moutonnees
- 4) Kame

निम्नलिखित में से कौन सा हिमानी स्थलाकृति का अपरदनात्पक भूरूप नहीं है ?

- 1) नुनाटक
 - 2) तीक्ष्ण कटक
 - 3) भेड़ पीठ शैल
 - 4) केम
-

Ques # :70

Which is not a correct match ?

- 1) Fluvial - Levees
- 2) Glacial - Horn
- 3) Karst - Demoiselle
- 4) Coastal - Bars

कौनसा सुमेलित नहीं है ?

- 1) जलीय - तटबन्ध
 - 2) #49_Geography_70_2#
 - 3) कार्स्ट - भूस्तम्भ
 - 4) तटीय - रोधिका
-

Ques # :71

Assertion(A) - A longitudinal dune is known as 'Seif'. Reason(R) - A 'Seif' is of crescent shape. Select your answer using following codes :

- 1) Both A and R are true and R is the correct explanation of A
- 2) Both A and R are true and R is not the correct explanation of A
- 3) A is true and R is false
- 4) A is false and R is true

कथन (A) - अनुदैर्घ्य स्तूप "सीफ" के नाम से जाना जाता है | कारण (R) - "सीफ" की आकृति अर्ध - चंद्राकार है

| निम्नलिखित कोड का उपयोग करते हुए अपने उत्तर का चयन कीजिए :

- 1) A और R दोनों सही हैं तथा R , A का सही स्पष्टीकरण हैं |
- 2) A और R दोनों सही हैं किन्तु R , A का सही स्पष्टीकरण नहीं हैं |
- 3) A सही है R गलत है |
- 4) A गलत है R सही है |

Ques # :72

In which areas of the world, the lowest annual range of temperature is found ?

- 1) Tropical areas
- 2) Temperate areas
- 3) Polar areas
- 4) Equatorial areas

विश्व के कौन से क्षेत्रों में न्यूनतम वार्षिक तापान्तर होता है ?

- 1) उष्ण कटिबंधीय क्षेत्रों में
- 2) शीतोष्ण क्षेत्रों में
- 3) ध्रुवीय क्षेत्रों में
- 4) भूमध्यरेखीय क्षेत्रों में

Ques # :73

Which one of the following factors is not affecting the distribution of temperature on Earth's surface ?

- 1) Latitudinal location
- 2) Duration of day
- 3) Atmospheric pressure
- 4) Altitude from sea-level

निम्नलिखित में से कौन सा एक कारण तापमान का पृथ्वी की सतह पर वितरण को प्रभावित नहीं करता ?

- 1) अक्षांशीय स्थिति
- 2) दिन की अवधि
- 3) वायुमण्डली दबाव
- 4) समुद्र तल से ऊँचाई

Ques # :74

Arrange the correct order of pressure belts from equator to poles :

- 1) Equatorial low, subtropical high, polar high, sub-polar low.
- 2) Equatorial low, sub-polar low, polar high, subtropical high.
- 3) Equatorial low, sub-tropical high, sub-polar low, polar high.
- 4) Equatorial low, sub-polar low, sub-tropical low, polar high.

वायुदाब पेटियों को भूमध्य रेखा से ध्रुवों तक सही क्रम में लगाइये :

- 1) भूमध्यरेखीय न्यून , उपोष्ण उच्च , ध्रुवीय उच्च , उप-ध्रुवीय न्यून
- 2) भूमध्यरेखीय न्यून , उप-ध्रुवीय न्यून , ध्रुवीय उच्च , उपोष्ण उच्च
- 3) भूमध्यरेखीय न्यून , उपोष्ण उच्च , उप-ध्रुवीय न्यून , ध्रुवीय उच्च
- 4) भूमध्यरेखीय न्यून , उप-ध्रुवीय न्यून , उपोष्ण न्यून , ध्रुवीय उच्च

Ques # :75

The maximum velocity of westerlies is observed over :

- 1) Continents in Southern hemisphere
- 2) Oceans in Southern hemisphere
- 3) Continents in Northern hemisphere
- 4) Oceans in Northern hemisphere

पछुआ हवाओं की सर्वाधिक गीत होती है:

- 1) दक्षिणी गोलार्ध के महाद्वीपों पर
- 2) दक्षिणी गोलार्ध के महासागरों पर
- 3) उत्तरी गोलार्ध के महाद्वीपों पर
- 4) उत्तरी गोलार्ध के महासागरों पर

Ques # :76

Which latitudinal region is the source of cT air masses ?

- 1) 15° – 35° North or South
- 2) 15° North – 15° South
- 3) 35° – 45° North or South
- 4) 40° – 60° North or South

cT वायुराशियों का स्रोत कौन सा अक्षांशीय प्रदेश है ?

- 1) 15° - 35° उत्तरी या दक्षिणी
- 2) 15° उत्तरी - 15° दक्षिणी
- 3) 35° - 45° उत्तरी या दक्षिणी
- 4) 40° - 60° उत्तरी या दक्षिणी

Ques # :77

Which one of the following statements is not correct ?

- 1) Mean annual total rainfall is greatest in equatorial region
- 2) Regions located in interior of continents have lesser rainfall
- 3) Cold Oceanic currents provide enough rains in coastal areas
- 4) Orographic lifting of air is a significant factor in regional distribution of rainfall.

निम्न में से कौन सा कथन सही नहीं है ?

- 1) विष्वत रेखीय प्रदेशों में वर्षा का औसत वार्षिक योग सर्वाधिक होता है ।
- 2) महाद्वीपों के आंतरिक भागों में स्थित प्रदेश कम वर्षा वाले होते हैं ।
- 3) ठंडी महासागरी धारायें तटीय क्षेत्रों में पर्याप्त वर्षा करती हैं ।
- 4) पर्वतीय भाग में वायु के ऊपर उठना प्रादेशिक जलवर्षा वितरण को प्रभावित करने वाला प्रमुख कारक है ।

Ques # :78

The main bases of Thornthwaite's classification (1931) of climate were : A. Precipitation effectiveness B. Monthly precipitation C. Thermal efficiency D. Average monthly temperature

- 1) A and B are correct
- 2) B and C are correct
- 3) A and C are correct
- 4) A , B and D are correct

थान्थ्वेट के जलवायु वर्गीकरण (1931) के मुख्य आधार थे - A. वर्षण प्रभाविता B. मासिक वर्षण C. तापीय दक्षता

D. औसत मासिक तापमान

- 1) A और B सही हैं
- 2)

- B और C सही हैं
- 3) A और C सही हैं
- 4) A , B और D सही हैं
-

Ques # :79

Which is not a favourable condition for the inversion of temperature ?

- 1) In winter on calm and clear sky
- 2) Surface covered with natural vegetation
- 3) When sky is clear and anticyclonic conditions prevails
- 4) When surface is covered with ice and snow.

तापमान प्रतिलोमन के लिये कौन सी उपर्युक्त दशा नहीं हैं ?

- 1) शीत ऋतु में शांत और साफ़ आकाश
 - 2) धरातल का प्राकृतिक वनस्पति से आवृत होना
 - 3) जब आकाश साफ़ हो तथा प्रति चक्रवातीय दशायें हो
 - 4) जब धरातल बर्फ़ एवं हिम से ढका हो
-

Ques # :80

Telegraph Plateau is located in :

- 1) Northern Pacific Ocean
- 2) Northern Atlantic Ocean
- 3) Southern Atlantic Ocean
- 4) Southern Indian Ocean

टेलीग्राफ पठार स्थित है:

- 1) उत्तरी प्रशांत महासागर में
 - 2) उत्तरी अन्ध (अटलान्टिक) महासागर में
 - 3) दक्षिणी अन्ध (अटलान्टिक) महासागर में
 - 4) दक्षिणी हिन्द महासागर में
-

Ques # :81

Aleutian Trench is located in :

- 1) Eastern Indian Ocean
- 2) Southern Pacific Ocean
- 3) North Pacific Ocean
- 4) Western Indian Ocean

एल्यूशियन खाई (गर्त) स्थित है:

- 1) पूर्वी हिन्द महासागर में
 - 2) दक्षिणी प्रशांत महासागर में
 - 3) उत्तरी प्रशांत महासागर में
 - 4) पश्चिमी हिन्द महासागर में
-

Ques # :82

The highest salinity in Northern Hemisphere is found between :

- 1) Between 5° N to 10° N latitudes
- 2) Between 10° N to 20° N latitudes
- 3) Between 40° N to 55° N latitudes

4) Between 20° N to 40° N latitudes

उत्तरी गोलार्ध में सर्वाधिक लवणता पाई जाती है:

- 1) 5° उत्तरी से 10° उत्तरी अक्षांश के मध्य
- 2) 10° उत्तरी से 20° उत्तरी अक्षांश के मध्य
- 3) 40° से 55° उत्तरी अक्षांश के मध्य
- 4) 20° उत्तरी से 40° उत्तरी अक्षांश के मध्य

Ques # :83

Which one of the following is not a marine resource ?

- 1) Petroleum
- 2) Natural Gas
- 3) Monazite
- 4) Mica

निम्नलिखित में से कौन सा एक सागरीय संसाधन नहीं है ?

- 1) पेट्रोलियम
- 2) प्राकृतिक गैस
- 3) मोनाजाइट
- 4) अभ्रक

Ques # :84

Who propounded the Stationary Wave Theory of the origin of tides :

- 1) W. Whewell
- 2) T. Garrison
- 3) R.A. Harris
- 4) A. Strahler

ज्वार - भाटा की उत्पत्ति के स्थैतिक तरंग सिद्धांत का प्रतिपादन किसने किया ?

- 1) डब्ल्यू . व्हेवेल
- 2) टी . गेरीसन
- 3) आर . ए . हेरिस
- 4) ए . स्ट्रैलर

Ques # :85

Match List-I with List-II and select the correct answer using the codes given below –

List-I
(Ocean Current)

List-II
(Name of Ocean)

- | | |
|---------------------|---------------------------|
| A. Agulhas Current | (i) South Indian Ocean |
| B. Humboldt Current | (ii) South Atlantic Ocean |
| C. Kuroshio Current | (iii) North Pacific Ocean |
| D. Benguela Current | (iv) South Pacific Ocean |

- 1) A-(i), B-(iv), C-(iii), D-(ii)
- 2) A-(i), B-(iv), C-(ii), D-(iii)
- 3) A-(iv), B-(iii), C-(ii), D-(i)
- 4) A-(iv), B-(iii), C-(i), D-(ii)

सूची - I को सूची - II से सुमेलित कीजिए तथा सही उत्तर का चयन नीचे दिए गये कोड की सहायता से कीजिये -

सूची - I
(महासागरीय धारार्ये)

- A. अगुलहास धारा
- B. हम्बोल्ट धारा
- C. क्यूरोशिवो धारा
- D. बैंगुला धारा

- 1) A-(i), B-(iv), C-(iii), D-(ii)
- 2) A-(i), B-(iv), C-(ii), D-(iii)
- 3) A-(iv), B-(iii), C-(ii), D-(i)
- 4) A-(iv), B-(iii), C-(i), D-(ii)

सूची - II
(महासागर का नाम)

- 1. दक्षिणी हिन्द महासागर
- 2. दक्षिणी अन्ध महासागर
- 3. उत्तरी प्रशान्त महासागर
- 4. दक्षिणी प्रशान्त महासागर

Ques # :86

Among ocean deposits, Globigerina Ooze is a -

- 1) Inorganic deposit
- 2) Biogenic deposit
- 3) Sea - shore deposit
- 4) Terrigenous deposit

इन महासागरीय निक्षेपों में से ग्लोबिजेरिना निक्षेप है -

- 1) अकार्बनिक निक्षेप
- 2) जैविक निक्षेप
- 3) सागर तटीय निक्षेप
- 4) भूपिज निक्षेप

Ques # :87

The largest number of Atolls exist in :

- 1) Indian Ocean
- 2) Atlantic Ocean
- 3) Arctic Ocean
- 4) Pacific Ocean

एटॉल सर्वाधिक संख्या में स्थित हैं:

- 1) हिन्द महासागर में
- 2) अन्ध महासागर में
- 3) आर्कटिक महासागर में
- 4) प्रशांत महासागर में

Ques # :88

Examine the following statements and select the correct answer using code given below : A. Fringing reefs cling to the margin of land. B. Barrier reefs are separated from land by a lagoon. C. The Great Barrier Reef lies to the east of New South Wales D. An Atoll is a ring -shaped island

- 1) A, B and C are correct
- 2) A, B and D are correct

- 3) B, C and D are correct
- 4) A, B, C and D are correct

निम्नलिखित कथनों का परिक्षण कीजिए तथा सही उत्तर का चयन नीचे दिये कोड के आधार पर कीजिए: A. तटीय प्रवाल भित्तियां स्थल की सीमा से सटी होती हैं | B. अवरोधक प्रवाल भित्तियां स्थल से लैगून द्वारा पृथक होती हैं | C. ग्रेट बेरियर रीफ न्यू साउथ वेल्स के पूर्व में स्थित है | D. एटॉल एक मुद्रिका आकार का द्वीप होता है |

- 1) A, B और C सही हैं |
- 2) A, B और D सही हैं |
- 3) B, C और D सही हैं |
- 4) A, B, C और D सही हैं |

Ques # :89

Which of the following is not a biogeochemical cycle ?

- 1) Carbon Cycle
- 2) Nitrogen Cycle
- 3) Cycle of erosion
- 4) Oxygen Cycle

निम्नलिखित में से कौन सी जैव भू. रसायनिक चक्र नहीं है ?

- 1) कार्बन चक्र
- 2) नाइट्रोजन चक्र
- 3) अपरदन चक्र
- 4) ऑक्सीजन चक्र

Ques # :90

The pyramid of biomass in a grassland ecosystem is :

- 1) Upright (broad base)
- 2) Inverted
- 3) Horizontal
- 4) Parallel

घास क्षेत्र पारिस्थितिक तंत्र में बायोमास पिरामिड होता है:

- 1) सीधा खड़ा (आधार चौड़ा)
- 2) उलटा
- 3) क्षैतिजीय
- 4) समानान्तर

Ques # :91

Which one of the following is a region of high ecological productivity ?

- 1) Deserts
- 2) Tropical and temperate forest regions
- 3) Grasslands
- 4) Snow Covered areas of Arctic

निम्नलिखित में से कौन सा एक उच्च पारिस्थितिकीय उत्पादकता का प्रदेश है ?

- 1) मरुस्थल
- 2) उष्ण एवं शीतोष्ण कटिबंधीय वन प्रदेश
- 3) घास के मैदान
- 4) आर्कटिक के हिममण्डित क्षेत्र

Ques # :92

Which one of the following is not a megabiodiversity country/ area of the world ?

- 1) Mexico
- 2) Turkey
- 3) Madagaskar
- 4) Brazil

निम्नलिखित में से कौन सा एक देश / क्षेत्र विश्व का वृहत जैव विविधता क्षेत्र नहीं है ?

- 1) मैक्सिको
- 2) टर्की
- 3) मेडागास्कर
- 4) ब्राज़ील

Ques # :93

Which of the following is not a hot spot of biodiversity in the world ?

- 1) Sunda Land
- 2) Central Chile
- 3) Siberia
- 4) Caribbean Island

विश्व में निम्नलिखित में से कौन सा जैव विविधता का तप्त स्थल (हॉट स्पॉट) नहीं है ?

- 1) सूण्डा लैण्ड
- 2) मध्य चिली
- 3) साइबेरिया
- 4) केरीबियन द्वीपसमूह

Ques # :94

Botanical garden for plants and zoological park for animals are the examples of which type of biodiversity conservation ?

- 1) Ex situ
- 2) In situ
- 3) Integrated system
- 4) Legislative system

पादपीय उद्यान पादपों के लिए तथा प्राणीविज्ञान उद्यान जानवरों के लिए किस प्रकार के जैव विविधता संरक्षण के उदाहरण है ?

- 1) बहिस्थाने संरक्षण
- 2) स्वास्थाने संरक्षण
- 3) एकीकृत तंत्र
- 4) कानूनी तंत्र

Ques # :95

Which one of the following is not a geological environmental hazard ?

- 1) Landslide
- 2) Drought
- 3) Earthquake
- 4) Volcanic Activity

निम्नलिखित में से कौन सा एक भूगर्भिक पर्यावरणीय आपदा नहीं है ?

- 1) भूस्खलन
 - 2) सुखा
 - 3) भूकंप
 - 4) ज्वालामुखी क्रिया
-

Ques # :96

Who used the word 'Physical Geography' for 'General Geography' ?

- 1) Humboldt
- 2) Carl Ritter
- 3) Ratzel
- 4) Richthofen

किसने "भौतिक भूगोल" शब्द का प्रयोग "सामान्य भूगोल" के लिये किया ?

- 1) हम्बोल्ट
 - 2) कार्ल रिटर
 - 3) रेटजेल
 - 4) रिचथोफेन
-

Ques # :97

The author of the book 'Geography and Geographers' is :

- 1) D. Harvey
- 2) E. Soja
- 3) Stoddart
- 4) R.J. Johnston

"Geography and Geographers" पुस्तक के लेखक है:

- 1) डी. हार्वे
 - 2) ई. सोजा
 - 3) स्टोडार्ट
 - 4) आर.जे. जॉनस्टन
-

Ques # :98

Who introduced the 'Behavioural Matrix' in geography ?

- 1) A. Pred
- 2) W.K. Kirk
- 3) A.H. Jensen
- 4) L.A. Brown

भूगोल में "व्यवहारवादी सांचा" किसने प्रस्तावित किया ?

- 1) ए. प्रेड
 - 2) डब्ल्यू. के. किर्क
 - 3) ए. एच. जेनसन
 - 4) एल.ए. ब्राउन
-

Ques # :99

Who is the author of the article, 'The Major Natural Regions' ?

- 1) P.M. Roxlay
- 2) A.J. Herbertson
- 3) L.D. Stamp
- 4) R. Hartshorne

"The Major Natural Regions" लेख के लेखक कौन हैं ?

- 1) पी.एम्. रॉक्सबी
- 2) ए.जे. हरबर्टसन
- 3) एल.डी. स्टाम्प
- 4) आर. हार्टशोर्न

Ques # :100

Match List-I with List-II and select the correct answer using the codes given below –

List-I (Geographer)	List-II (Book/Article)
A. H. Barrows	(i) Civilization and Climate
B. E. Huntington	(ii) Models in Geography
C. Arnold Guyot	(iii) Geography as Human Ecology
D. Chorley & Haggett	(iv) The Earth and Man

- 1) A-(iii), B-(i), C-(iv), D-(ii)
- 2) A-(iii), B-(ii), C-(iv), D-(i)
- 3) A-(ii), B-(iii), C-(i), D-(iv)
- 4) A-(i), B-(ii), C-(iv), D-(iii)

सूची - I को सूची - II से सुमेलित कीजिए तथा सही उत्तर का चयन नीचे दिए गये कोड से कीजिये -

सूची - I
(भूगोल वेत्ता)

- A. ए.एच. बैरोज
- B. ई. हंटिंगटन
- C. आरनोल्ड गोचॉट
- D. चार्ली और हैगेट

सूची - II
(पुस्तक / लेख)

1. Civilization and Climate
2. Models in Geography
3. Geography as Human Ecology
4. The Earth and Man

- 1) A-(iii), B-(i), C-(iv), D-(ii)
- 2) A-(iii), B-(ii), C-(iv), D-(i)
- 3) A-(ii), B-(iii), C-(i), D-(iv)
- 4) A-(i), B-(ii), C-(iv), D-(iii)

Ques # :101

Which one of the following geographer is not associated with the concept of possibilism ?

- 1) Febre
- 2) Demangeon
- 3) Demolins
- 4) Blenhard

निम्नलिखित में से कौन सा एक भूगोलवेत्ता संभववाद की संकल्पना से सम्बंधित नहीं है ?

- 1) फ्रेब्रे
- 2) डिमांजियां
- 3) डेमोलिन्स
- 4) ब्लेंचार्ड

Ques # :102

Which is not an exchange activity ?

- 1) Freight transportation
- 2) Tele communication
- 3) Retail trade
- 4) Management

कौन सी विनिमय क्रिया नहीं है ?

- 1) माल परिवहन
- 2) दूरसंचार
- 3) खुदरा व्यापार
- 4) प्रबंधन

Ques # :103

A simple model of economy is based on :

- 1) Set of decision-making elements
- 2) Transport network
- 3) Environment
- 4) International trade

अर्थव्यवस्था का साधारण मॉडल आधारित होता है ?

- 1) निर्णय लेने वाले तत्वों के समूह पर
- 2) परिवहन जाल पर
- 3) पर्यावरण पर
- 4) अंतर्राष्ट्रीय व्यापार पर

Ques # :104

Consider the following statements regarding spatially closed economy : A. Isolated with other regions B. Fulfil their own needs C. Linked by transport network D. Acquire services entirely within a spatial unit. Select the correct answer using code given below :

- 1) Only A is correct
- 2) A, B and C are correct
- 3) B and C are correct
- 4) A, B, C and D are correct

स्थानिकीय बंद अर्थव्यवस्था से सम्बंधित निम्नलिखित कथनों पर विचार कीजिए : A. अन्य प्रदेशों से पृथक B. अपनी आवश्यकताओं की स्वयं पूर्ति C. परिवहन जाल से संयुक्त D. स्थानिक इकाई से समस्त सेवार्यें प्राप्त करना

- 1) केवल A सही हैं
- 2) A, B और C सही हैं
- 3) B और C सही हैं
- 4) A, B, C और D सही हैं

Ques # :105

Which of the following is not a renewable energy ?

- 1) Geothermal energy
- 2) Hydropower
- 3) Nuclear energy

4) Solar energy

निम्नलिखित में से कौन सी एक पुनर्नवीकरणीय ऊर्जा नहीं है ?

- 1) भूतापीय ऊर्जा
- 2) जल विद्युत
- 3) आणविक ऊर्जा
- 4) सौर ऊर्जा

Ques # :106

Which one of the following is not a method of soil conservation ?

- 1) Contour ploughing
- 2) Canal irrigation
- 3) Controlled grazing
- 4) Crop rotation

निम्नलिखित में से कौन सा एक मृदा संरक्षण की विधि नहीं है ?

- 1) सम्मोच्चरेखीय जुताई
- 2) नहरों द्वारा सिंचाई
- 3) नियंत्रित पशुचारण
- 4) फसल चक्रीकरण

Ques # :107

Which of the following is not a major trade block of the world ?

- 1) European Union (EU)
- 2) The South Asian Preferential Trading Agreement (SAPTA)
- 3) Latin American Free Trade Association (LAFTA)
- 4) United Nations Conference on Trade and Development (UNCTAD)

निम्नलिखित में से कौन सा विश्व का प्रमुख व्यापारिक संगठन (ब्लॉक) नहीं है ?

- 1) यूरोपियन संघ (EU)
- 2) दक्षिणी एशिया अग्रणी व्यापारिक समझौता (SAPTA)
- 3) लेटिन अमेरिकन फ्री ट्रेड संगठन (LAFTA)
- 4) व्यापार और विकास पर संयुक्त राष्ट्र सम्मेलन (UNCTAD)

Ques # :108

Assertion(A) - The North Atlantic route is the busiest of the ocean trade routes of the world. Reason(R) - This route connects Western Europe and Eastern North America, the two highly developed regions of the world.

- 1) Both A and R are true and R is the correct explanation of A
- 2) Both A and R are true and R is not the correct explanation of A
- 3) A is true and R is false
- 4) A is false and R is true

कथन (A) - उत्तरी अटलान्टिक मार्ग विश्व का सबसे व्यस्त महासागरी व्यापारिक मार्ग है | कारण (R) - यह मार्ग पश्चिमी यूरोप और पूर्वी उत्तरी अमेरिका को संयुक्त करता है , जो विश्व के दो सर्वाधिक विकसित प्रदेश हैं |

- 1) A और R दोनों सही हैं तथा R , A का सही स्पष्टीकरण है |
- 2) A और R दोनों सही हैं किन्तु R , A का सही स्पष्टीकरण नहीं है |
- 3) A सही है और R गलत है
- 4) A गलत है और R सही है |

Ques # :109

Which one of the following is not a main area of mangroves ?

- 1) Sunderbans
- 2) Mahanadi Delta
- 3) Gulf of Khambat
- 4) Tarai

निम्नलिखित में से कौन सा एक मैंग्रोव का प्रमुख क्षेत्र नहीं है ?

- 1) सुन्दरबन
 - 2) महानदी डेल्टा
 - 3) खम्बात की खाड़ी
 - 4) तराई
-

Ques # :110

Which of the following states has largest reserves of coal in India ?

- 1) West Bengal
- 2) Madhya Pradesh
- 3) Jharkhand
- 4) Telangana

निम्नलिखित में से भारत का कौन सा राज्य सर्वाधिक कोयला भण्डार रखता है ?

- 1) पश्चिमी बंगाल
 - 2) मध्य प्रदेश
 - 3) झारखण्ड
 - 4) तेलंगाना
-

Ques # :111

In which state Malprabha and Ghatprabha multipurpose projects are located ?

- 1) Maharashtra
- 2) Telangana
- 3) Tamilnadu
- 4) Karnataka

मालप्रभा और घाटप्रभा बहुउद्देशीय योजनायें किस राज्य में स्थित हैं ?

- 1) महाराष्ट्र
 - 2) तेलंगाना
 - 3) तमिल नाडु
 - 4) कर्नाटक
-

Ques # :112

Pali, Pada, Nagala and Dhani etc. Are the names given to which type of rural settlements in India :

- 1) Hamleted Settlements
- 2) Clustered Settlements
- 3) Semi-Clustered Settlements
- 4) Dispersed Settlements

पाली , पाडा , नगला , ढाँणी आदि नाम भारत में किस प्रकार के ग्रामीण अधिवासों के हैं ?

- 1) पल्ली बस्तियां

- 2) गुच्छित बस्तियां
- 3) अर्ध - गुच्छित बस्तियां
- 4) परिक्षिप्त बस्तियां

Ques # :113

Which is not a correct match ?

- 1) INDAL - Belgaum
- 2) HINDALCO - Renukot
- 3) NALCO - Koraput
- 4) MALCO - Korba

कौन सा सुमेलित नहीं है ?

- 1) INDAL - बेलगाँव
- 2) HINDALCO - रेनूकूट
- 3) NALCO - कोरापुट
- 4) MALCO - कोरबा

Ques # :114

Which of the following is not a part of Integrated Rural Development Programme ?

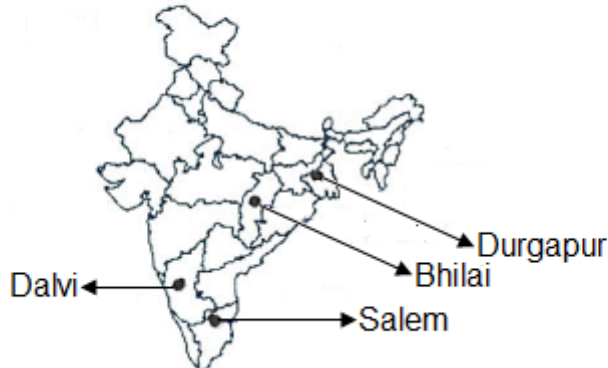
- 1) Minimum Need Programme
- 2) Desert and Drought-prone Area Development
- 3) National Rural Development Programme
- 4) Development of Women and Children in Rural Areas

निम्नलिखित में से कौन सा समेकित ग्रामीण विकास कार्यक्रम भाग नहीं है ?

- 1) न्यूनतम आवश्यकता कार्यक्रम
- 2) मरुस्थल एवं सुखा - प्रवण विकास कार्यक्रम
- 3) राष्ट्रीय ग्रामीण विकास कार्यक्रम
- 4) ग्रामीण क्षेत्र महिला एवं बाल विकास

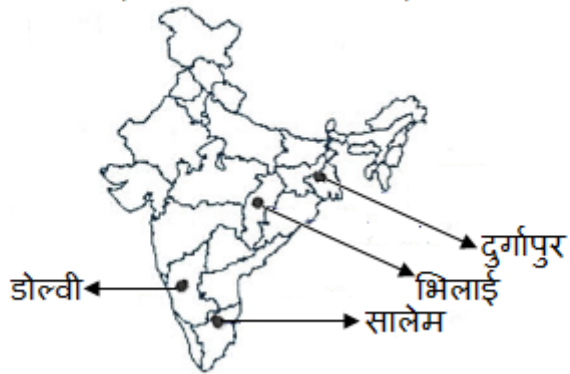
Ques # :115

Which one of the following centres of iron and steel industry is not shown correctly on map ?



- 1) Salem
- 2) Dolvi
- 3) Bhilai
- 4) Durgapur

निम्नलिखित में से कौन सा एक लोहा और इस्पात उद्योग का केन्द्र मानचित्र पर सही नहीं दिखाया गया है ?



- 1) सालेम
- 2) डोल्वी
- 3) भिलाई
- 4) दुर्गापुर

Ques # :116

'Kheri' is a breed of

- 1) Goat
- 2) Camel
- 3) Buffalo
- 4) Sheep

"खेरी" एक नस्ल है।

- 1) बकरी की
- 2) ऊँट की
- 3) भैंस की
- 4) भेड़ की

Ques # :117

In the map of Rajasthan , shaded area shows the main areas of which crops ?



- 1) Maize
- 2) Bajara
- 3) Barley
- 4) Jowar

राजस्थान के मानचित्र पर छायांकित क्षेत्र (Shaded area) किस फसल के मुख्य क्षेत्र को प्रदर्शित करता है ?



- 1) मक्का
- 2) बाजरा
- 3) जौ
- 4) ज्वार

Ques # :118

Match List-I with List-II and select the correct answer using the codes given below –

List-I (Districts)	List-II (Sex-Ratio)
-----------------------	------------------------

- | | |
|--------------|-----------|
| A. Dungarpur | (i) 846 |
| B. Rajsamand | (ii) 990 |
| C. Dholpur | (iii) 852 |
| D. Jaisalmer | (iv) 994 |

- 1) A-(ii), B-(iv), C-(i), D-(iii)
- 2) A-(iv), B-(iii), C-(ii), D-(i)
- 3) A-(iv), B-(ii), C-(i), D-(iii)
- 4) A-(i), B-(ii), C-(iii), D-(iv)

सूची - I को सूची - II से सुमेलित कीजिए तथा नीचे दिए गए कूट का प्रयोग कर सही उत्तर चुनिए -

सूची - I (जिले)	सूची - II (लिंगानुपात)
----------------------	-----------------------------

- | | |
|-------------|-----------|
| A. डूंगरपुर | (i) 846 |
| B. राजसमन्द | (ii) 990 |
| C. धौलपुर | (iii) 852 |
| D. जैसलमेर | (iv) 994 |

- 1) A-(ii), B-(iv), C-(i), D-(iii)
- 2) A-(iv), B-(iii), C-(ii), D-(i)
- 3) A-(iv), B-(ii), C-(i), D-(iii)
- 4) A-(i), B-(ii), C-(iii), D-(iv)

Ques # :119

On which river Meja dam is located ?

- 1) Kali Sindh
- 2) Kothari
- 3) Ghambhari
- 4) Parvati

किस नदी पर मेजा बांध स्थित हैं ?

- 1) काली सिंध
 - 2) कोठारी
 - 3) गम्मीरी
 - 4) पार्वती
-

Ques # :120

Which aspect is not related with significance of research ?

- 1) Research inculcates scientific thinking.
- 2) Solutions suggested in research are universal
- 3) Research promotes the habit of logical thinking
- 4) Spatial and temporal aspects are basis of geographical research

कौनसा पक्ष शोध के महत्त्व से सम्बंधित नहीं है ?

- 1) शोध वैज्ञानिक सोच को विकसित करता है |
 - 2) शोध में सुझाये गये सुझाव सार्वभौमिक होते हैं |
 - 3) शोध तार्किक सोच में वृद्धि करती है |
 - 4) भौगोलिक शोध का आधार स्थानिक और समयानुसार
-

Ques # :121

Which of the following is not a quality of good research ?

- 1) Systematic
- 2) Methods of data analysis should be appropriate
- 3) Based on pre-conceived ideas.
- 4) Logical

निम्नलिखित में से कौन सा एक लक्षण शोध की गुणवत्ता का नहीं है ?

- 1) क्रमबद्धता
 - 2) आकड़ों का विश्लेषण उचित विधियों द्वारा
 - 3) पूर्व - अनुमानित विचारों पर आधारित
 - 4) तार्किक
-

Ques # :122

Which is not a method of hypothesis testing ?

- 1) Chi-square Test
- 2) Circular Test
- 3) Student's T. Test
- 4) Parametric Test

कौन सी विधि परिकल्पनाओं के परिक्षण की नहीं है ?

- 1) काई - वर्ग विधि
 - 2) वृत्ताकार विधि
 - 3) स्टूडेंट टी . परीक्षण
 - 4) प्राचलिक परीक्षण
-

Ques # :123

Which type of sampling is done if a population from which a sample drawn does not constitute a homogenous group ?

- 1) Systematic

- 2) Random
- 3) Stratified
- 4) Area

यदि किसी जनसंख्या समूह में एकरूपता नहीं है तो किस प्रकार का प्रतिचयन (सैंपलिंग) की जायगी ?

- 1) नियमित
- 2) देव निदर्शन (रेण्डम)
- 3) स्तरित
- 4) क्षेत्र

Ques # :124

Which is not a type of the measurement of scale ?

- 1) Simple Scale
- 2) Nominal Scale
- 3) Ordinal Scale
- 4) Ratio Scale

कौन सा मापनी के मापन का प्रकार नहीं है ?

- 1) साधारण मापक
- 2) नाममात्र मापक
- 3) क्रमसूचक मापक
- 4) अनुपात मापक

Ques # :125

In report writing, select the correct sequence of the following heads using codes given below : (A) Objectives (B) Cartographic representation (C) Conclusions (D) Data Collection

- 1) A, B, C and D
- 2) A, D, B and C
- 3) D, A, B and C
- 4) A, B, D and C

प्रतिवेदन लिखने में निम्नलिखित शीर्षकों का सही क्रम नीचे दिये कोड से चयन कीजिए : (A) उद्देश्य (B) मानचित्रीकरण (C) निष्कर्ष (D) आकड़ों का संकलन

- 1) A, B, C और D
- 2) A, D, B और C
- 3) D, A, B और C
- 4) A, B, D और C

Ques # :126

Chorochromatic maps are suitable to show distribution of :

- 1) Population
- 2) Production of agricultural products
- 3) Types of vegetation
- 4) House types

रंजित मानचित्र (कोरोक्रोमेटिक मेप) वितरण दिखाने के उपयुक्त होते हैं:

- 1) जनसंख्या
- 2) कृषि उपजों का उत्पादन
- 3) वनस्पति के प्रकार

4) आवासों के प्रकार

Ques # :127

The suitable quantitative method to show distribution of rainfall and temperature in a region is :

- 1) Choropleth method
- 2) Dot method
- 3) Stigler's method
- 4) Isotherm method

किसी क्षेत्र के वर्षा और तापमान के वितरण को प्रदर्शित करने की उपयुक्त मात्रात्मक विधि है:

- 1) वर्णमाला विधि
 - 2) बिन्दु विधि
 - 3) स्टिलजेनबोअर विधि
 - 4) सममाप रेखा विधि
-

Ques # :128

In a Mercator Projection, Loxodrome is a -

- 1) Central Meridian
- 2) Standard Parallel
- 3) Straight line joining two places
- 4) Concentric circles

मरकेटर प्रक्षेप पर एकदिश नौपथ (लॉजोड्रोम) होती है -

- 1) केन्द्रीय मध्यान् रेखा
 - 2) प्रामाणिक अक्षांश
 - 3) दो स्थानों को मिलाने वाली सीधी रेखा
 - 4) समकेन्द्रित वृत्त
-

Ques # :129

Which diagram is suitable to show Age and sex of population ?

- 1) Ring diagram
- 2) Block diagram
- 3) Pyramid diagram
- 4) Wheel diagram

जनसंख्या की आयु एवं लिंग को प्रदर्शित करने हेतु कौन सा आरेख उपयुक्त है ?

- 1) वलय आरेख
 - 2) ब्लॉक आरेख
 - 3) पिरामिड आरेख
 - 4) चक्र आरेख
-

Ques # :130

What is the meaning of the word 'Entwickelung' in Penck's Cycle of Erosion -

- 1) Development
- 2) Growth
- 3) Relief
- 4) Stage

पेंक के अपरदन चक्र में "इंटिवकलुंग" शब्द का क्या अर्थ है -

- 1) विकास
 - 2) वृद्धि
 - 3) स्थलाकृति
 - 4) अवस्था
-

Ques # :131

First classification of clouds was put forth by :

- 1) W.Hobs
- 2) Trewartha
- 3) Kiyoo Wadati
- 4) Luke Howard

बादलों का सर्वप्रथम वर्गीकरण जिसने प्रस्तुत किया था ?

- 1) डब्ल्यू . होब्स
 - 2) ट्रिवार्था
 - 3) कियू वदाती
 - 4) ल्यूक हॉवर्ड
-

Ques # :132

Rosby Wave' develops in which stage of Jet stream ?

- 1) First stage
- 2) Second stage
- 3) Third stage
- 4) Fouth stage

जेट स्ट्रीम की किस अवस्था में "रासबी तरंग" का निर्माण होता है ?

- 1) प्रथम अवस्था
 - 2) द्वितीय अवस्था
 - 3) तृतीय अवस्था
 - 4) चतुर्थ अवस्था
-

Ques # :133

Which one of the following mountains is an example of 'Complex Mountain' ?

- 1) Mayon
- 2) Fujiyama
- 3) Sierra Nevada
- 4) Rainier

निम्न में से कौनसा पर्वत "मिश्रित / जटिल पर्वत" का उदाहरण है ?

- 1) मेयान
 - 2) फ्यूजीयामा
 - 3) सियरा नेवादा
 - 4) रेनियर
-

Ques # :134

Manmad to Kolhapur region is famous for which industry in Maharashtra -

- 1) Cotton Textile

- 2) Iron Ore
- 3) Sugar
- 4) Software

महाराष्ट्र में मनमाड से कोल्हापुर तक का क्षेत्र किस उद्योग के लिए प्रसिद्ध है -

- 1) सूती वस्त्र
- 2) लोह वस्त्र
- 3) चीनी
- 4) सॉफ्टवेयर

Ques # :135

Which district is native place of 'BHARMOR' tribes in Himachal Pradesh -

- 1) Chamba
- 2) Kangda
- 3) Sirmor
- 4) Mandi

हिमाचल प्रदेश का कौनसा जिला "भरमौर" जनजाति का निवास स्थान है -

- 1) चंबा
- 2) कांगड़ा
- 3) सिरमोर
- 4) मंडी

Ques # :136

The following map of India showing the location of 4 hydroelectricity projects of India as A, B, C and D. Which project's location is not correct ?



- 1) A - Bhivpuri
- 2) B - Bhadra
- 3) C - Mohra
- 4) D - Bhola

नीचे दिये गए भारत के मानचित्र में भारत की 4 जल विद्युत परियोजनाओं को A, B, C एवं D के रूप में दर्शाया गया है। इनमें से किस परियोजना की स्थिति सही नहीं है ?



- 1) A - भिवपुरी
- 2) B - भद्रा
- 3) C - मोहरा
- 4) D - भोला

Ques # :137

Kashmir valley and Dul lake is situated between -

- 1) Grater Himalaya and Pirpanjal
- 2) Shiwalic and Pirpanjal
- 3) Grater Himalaya and Trans Himalaya
- 4) Greater Himalaya and Karakoram

कश्मीर घाटी एवं डल झील इन दोनों के मध्य स्थित है -

- 1) वृहत हिमालय एवं पीरपंजाल
- 2) शिवालिक एवं पीरपंजाल
- 3) महान हिमालय एवं ट्रांस हिमालय
- 4) महान हिमालय एवं कराकोरम

Ques # :138

Eagre 'Tidal Bore' is related to the River -

- 1) Saint Lawrence River
- 2) Amazon River
- 3) Trent River
- 4) Seine River

"ईगर ज्वारीय भित्ति" का सम्बन्ध किस नदी से है -

- 1) सेंट लॉरेंस नदी
- 2) अमेजन नदी
- 3) ट्रेन्ट नदी
- 4) सीन नदी

Ques # :139

The Theme of 'World Environment Day - 2015' was -

- 1) Seven Billion Dreams. One Planet. Consume with Care

- 2) Environment for Our Future : Sustainable Livelihoods
- 3) Clean Environment - Green Earth
- 4) Earth and Wonderful Environment

"विश्व पर्यावरण दिवस - 2015" का विषय है -

- 1) सात बिलियन सपने | एक गृह | सावधानी से उपभोग |
 - 2) हमारे भविष्य के लिए पर्यावरण: संपोषणीय आजीविका
 - 3) साफ़ पर्यावरण - हरी पृथ्वी
 - 4) पृथ्वी एवं आश्चर्यजनक पर्यावरण
-

Ques # :140

What is the other name of 'Debris Slope' according to Strahler ?

- 1) Derivation Slope
- 2) Debris Controlled Slope
- 3) Valley Floor Basement Slope
- 4) Repose Slope

स्ट्राहलर के अनुसार "मलवा ढाल" का अन्य नाम क्या है ?

- 1) निस्सावन ढाल
 - 2) मलवा नियंत्रित ढाल
 - 3) घाटी तलागार ढाल
 - 4) प्रसुप्ता ढाल
-

Ques # :141

Nutrition content have flows in ecological system -

- 1) Direct Flow
- 2) Indirect Flow
- 3) Reversible
- 4) Succession

पारिस्थितिक तंत्र में पोषक तत्वों का संचरण होता है -

- 1) प्रत्यक्ष प्रवाह
 - 2) अप्रत्यक्ष प्रवाह
 - 3) उत्क्रमणीय
 - 4) अनुक्रमणीय
-

Ques # :142

Which type of plants life is only of one season ?

- 1) Phanerophyts
- 2) Hemikriptophyts
- 3) Kristophyts
- 4) Therophyts

किस प्रकार के पौधों का जीवन केवल एक मौसम ही होता है ?

- 1) फैनरोफाइट्स
- 2) हेमीक्रिप्टोफाइट्स
- 3) क्रिस्टोफाइट्स
- 4) थेरोफाइट्स

Ques # :143

Match List-I with List-II and select the correct answer using the codes given below –

List-I
(Zoogeographic Region)

List-II
(Region)

- | | |
|------------------------|----------------------------------|
| A. Palaeoarctic region | (i) South and South East Asia |
| B. Nearctic region | (ii) South America |
| C. Oriental region | (iii) Europe and North Asia |
| D. Neotropical region | (iv) North America and Greenland |

- 1) A-(iii), B-(iv), C-(i), D-(ii)
- 2) A-(i), B-(ii), C-(iii), D-(iv)
- 3) A-(i), B-(iv), C-(iii), D-(ii)
- 4) A-(iv), B-(iii), C-(i), D-(ii)

सूची I को सूची II से सुमेलित कीजिए तथा सही उत्तर का चयन नीचे दिए गये कूट की सहायता से कीजिए :

सूची I
(प्राणी भौगोलिक प्रदेश)

सूची II
(प्रदेश)

- | | |
|------------------------|-----------------------------------|
| A. पुराआर्कटिक प्रदेश | (i) दक्षिण एवं दक्षिण-पूर्व एशिया |
| B. नूतन आर्कटिक प्रदेश | (ii) दक्षिणी अमेरिका |
| C. प्राच्य प्रदेश | (iii) यूरोप एवं उत्तरी एशिया |
| D. नवायनवृत्तिय प्रदेश | (iv) उत्तरी अमेरिका एवं ग्रीनलैंड |

- 1) A-(iii), B-(iv), C-(i), D-(ii)
- 2) A-(i), B-(ii), C-(iii), D-(iv)
- 3) A-(i), B-(iv), C-(iii), D-(ii)
- 4) A-(iv), B-(iii), C-(i), D-(ii)

Ques # :144

Which soil has very high 'Clay' content in Rajasthan ?

- 1) Aridisols
- 2) Alfisols
- 3) Vertisols
- 4) Antisols

राजस्थान की किस मृदा में "क्ले" बहुत अधिक पाई जाती है ?

- 1) एरिडीसॉल्स
- 2) एल्फीसॉल्स
- 3) वर्टीसॉल्स
- 4) एंटीसॉल्स

Ques # :145

Which is not a characteristic of a research problem ?

- 1) Relationship between variables
- 2) Research problem should be in question form
- 3) Protection of moral judgements
- 4) Test ability

कौनसी एक अनुसंधान समस्या की विशेषता नहीं है ?

- 1) चरों के बीच सम्बन्ध
 - 2) अनुसंधान समस्या का प्रश्न रूप में होना
 - 3) मौलिक निर्णय की पालना
 - 4) जांचनीयता
-

Ques # :146

What is a right sequence of phases of successional development of vegetation ?

- 1) Nudation, Migration, Reaction, Ecesis, Stabilisation
- 2) Nudation, Migration, Ecesis, Reaction, Stabilisation
- 3) Ecesis, Nudation, Stabilisation, Reaction, Migration
- 4) Reaction, Nudation, Migration, Ecesis, Stabilisation

वनस्पति के अनुक्रमिक विकास की अवस्थाओं का सही क्रम क्या है ?

- 1) विवस्त्रीकरण , प्रवास , प्रतिक्रिया , आस्थापन , स्थिरीकरण
 - 2) विवस्त्रीकरण , प्रवास , आस्थापन , प्रतिक्रिया , स्थिरीकरण
 - 3) आस्थापन , विवस्त्रीकरण , स्थिरीकरण , प्रतिक्रिया , प्रवास
 - 4) प्रतिक्रिया , विवस्त्रीकरण , प्रवास , आस्थापन , स्थिरीकरण
-

Ques # :147

Which of the following is the correct sequence of increased emphasis on practical action related to research ?

- 1) Applied - Pure - Policy - Action
- 2) Pure - Applied - Policy - Action
- 3) Action - Applied - Policy - Pure
- 4) Policy - Pure - Applied - Action

निम्न में से शोध संबंधी व्यवहारिक संक्रिया के बढ़ते बल का कौन - सा सही क्रम है ?

- 1) अनुप्रयुक्त - सैधदान्तिक - नीति - संक्रिया
 - 2) सैधदान्तिक - अनुप्रयुक्त - नीति - संक्रिया
 - 3) संक्रिया - अनुप्रयुक्त - नीति - सैधदान्तिक
 - 4) नीति - सैधदान्तिक - अनुप्रयुक्त - संक्रिया
-

Ques # :148

The middle infrared rays portion of the electromagnetic is :

- 1) 0.7 μm to 1.3 μm
- 2) 3 μm to 10 μm
- 3) 1.3 μm to 3 μm
- 4) 3 μm to 5 μm

विद्युत चुम्बकीय सतत में मध्य अवरक्त किरणों का अंश है:

- 1) 0.7 μm से 1.3 μm
 - 2) 3 μm से 10 μm
 - 3) 1.3 μm से 3 μm
 - 4) 3 μm से 5 μm
-

Ques # :149

Which one of the following is not a correct statement ?

- 1) GIS is not essential component of IT

- 2) GIS developed in the early 1960s
- 3) GIS is a system of hardware, software and procedures
- 4) GIS is a computer based system

निम्न में से कौन - सा कथन सही नहीं है ?

- 1) भौगोलिक सूचना तंत्र सूचना प्रौद्योगिकी का अवयव नहीं है ?
 - 2) भौगोलिक सूचना तंत्र 1960 के दशक में विकसित हुआ
 - 3) भौगोलिक सूचना तंत्र हार्डवेयर , सॉफ्टवेयर (यंत्रेतर सामग्री) व प्रक्रियाएँ हैं
 - 4) भौगोलिक सूचना तंत्र अभिकलित्र निकाय है
-

Ques # :150

The altitude of GPS satellite from the centre of the earth is about :

- 1) 20200 km
- 2) 22200 km
- 3) 36200 km
- 4) 26600 km

भूमण्डलीय स्थितिकी प्रणाली उपग्रह की पृथ्वी के केंद्र से ऊँचाई लगभग है:

- 1) 20200 किमी
 - 2) 22200 किमी
 - 3) 36200 किमी
 - 4) 26600 किमी
-